



## מחמם המשולש - TW - San Jiao

אלמנט האש (איבר Yang) - Fire. בן הזוג באלמנט הוא מעטפת הלב (PC - איבר Yin).  
שכבה: Shao Yang - בן הזוג בשכבה הוא כיס המרה (GB).  
שעה: 21:00-23:00 - בן הזוג בשעון הסיני הוא הטחול (SP).

# 三焦

### אנטומיה מערבית:

המחמם המשולש אינו איבר של ממש אלא מעין תהליך, פונקציה האחראית על תיאום פעילות של אזורי הגוף השונים ע"פ החלוקה הסינית לשלושת המחממים - מחמם עליון, אמצעי ותחתון.

רגש:	שמחה	מתבטא:	-
אספקט נפשי:	-	טעם:	מר
עונה:	קיץ	נפתח ל:	-
כיוון:	דרום	אקלים:	חום
צבע:	אדום	הפרשות:	-
קול:	צחוק	ריח:	-
רקמה:	-	תפקיד בקיסרות:	שר ההשקיה והתכנון

### תפקידיו:

1. אחראי על תנועת נוזלים ומזון בכל הגוף, מווסת נוזלים.
2. מחלק את הגוף ל- 3 מחממים ומקשר ביניהם.
3. שדירת הצי המקורי (Yuan Qi) - מעבר והפצה של הצי המקורי לכל הגוף.

אין להעתיק או להפיץ חוברת זו או קטעים ממנה בשום צורה, דרך אמצעי אלקטרוני או מכני, לרבות צילום והקלטה, הקלדה וכיו"ב, ללא אישור בכתב מהמחבר.

כל הזכויות שמורות ליניב פתיה

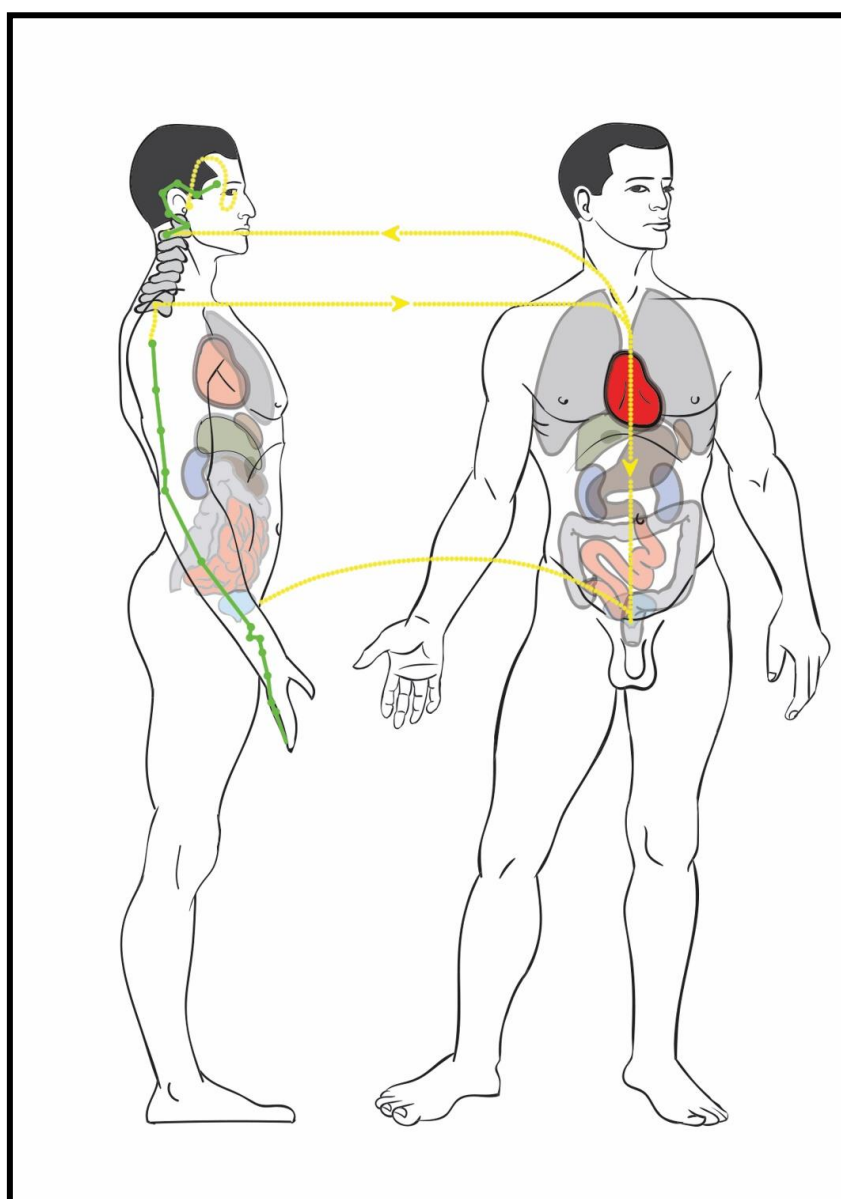
## מחמם המשולש - המרידיאן המרכזי

**מסלול חיצוני** - מתחיל בקצה האולנארי של הקמיצה (TW1), עולה לאורך האמה בין העצמות האולנה והרדיוס, עולה לאורך הזרוע בצידה הפוסטריורי- לטראלי עד הכתף (TW14), משם מגיע אל העורף (GV14) - מפגש כל מרידיאני היאנג), חוזר אל הכתף (GB21). לאחר מכן עולה אל מאחורי האוזן ומשם מתחלק לשני ענפים:

1. ענף אחד יוצא מאזור בית החזה (CV17), עולה אל השקע הסופרא-קלויקולרי, עולה ונובע דרך הצוואר לחלקה הפוסטריורי של האוזן, סובב את האוזן, עולה אל הרכות והראש, יורד דרך הלחי (SI18) ומסתיים מתחת לעין.
2. ענף שני יוצא מאחורי האוזן, חודר לתוכה, מתגלה בחלק האנטריורי של האוזן (TW21,22,23) ומסתיים בקנטוס החיצוני של העין (GB1).

**מסלול פנימי** - מהשקע הסופרא-קלויקולרי יוצא ענף ויורד אל בית החזה (CV17), מתחבר למעטפת הלב, ממשיך לסרעפת ולבטן דרך הנקודה CV12 ומתחבר לשלושת המחממים.

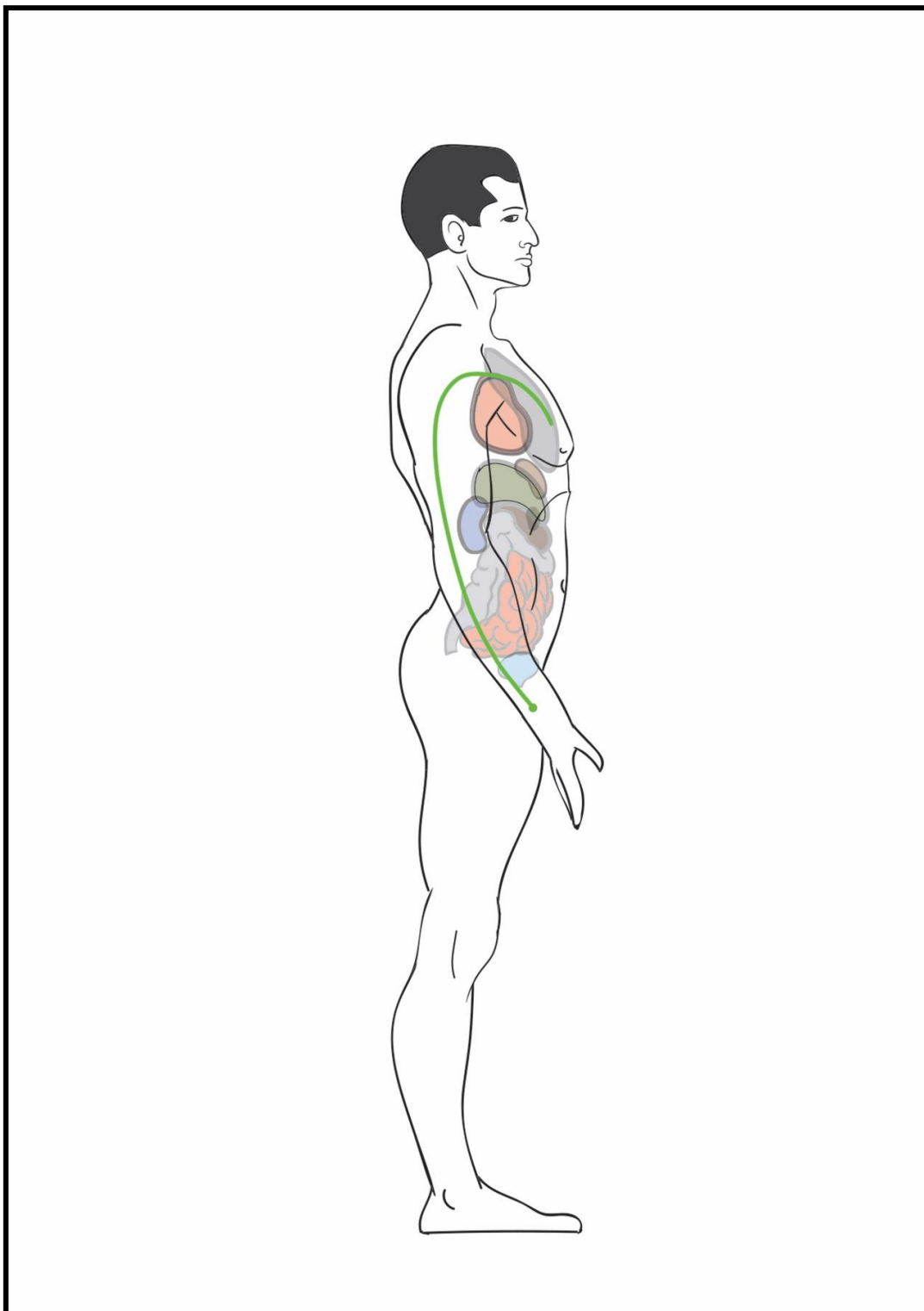
ענף נוסף יוצא מהמרידיאן המרכזי, יורד אל שקע הברך - BL39 (נקודת היס התחתונה של המחמם המשולש).



אין להעתיק או להפיץ חוברת זו או קטעים ממנה בשום צורה, דרך אמצעי אלקטרוני או מכני, לרבות צילום והקלטה, הקלדה וכיו"ב, ללא אישור בכתב מהמחבר.

## מחמם המשולש - מרידיאן החיבור

המרידיאן יוצא מנקודה TW5, עולה דרך האספקט הפוסטריורי של היד אל הכתף ומתחבר עם מרידיאן מעטפת הלב בחזה. נקודת החיבור (TW5) היא גם נקודת הפתיחה של מרידיאן ה-Yang Wei (בעיות חצי ראש, ירך, צידי הגוף. לטראלי לאזור הלומברי, סיאטיקה).

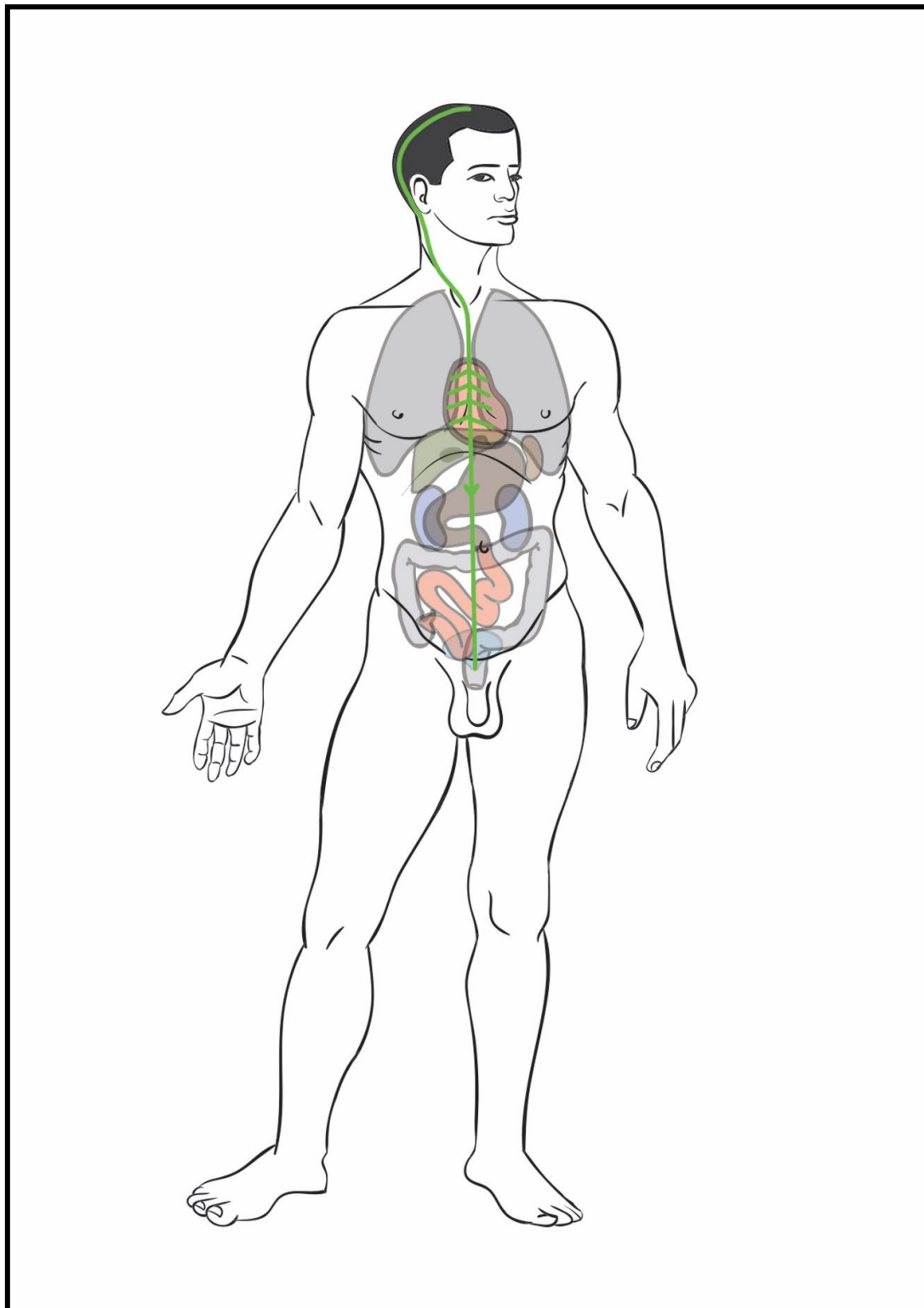


אין להעתיק או להפיץ חוברת זו או קטעים ממנה בשום צורה, דרך אמצעי אלקטרוני או מכני, לרבות צילום והקלטה, הקלדה וכיו"ב, ללא אישור בכתב מהמחבר.

כל הזכויות שמורות ליניב פתיה

## מחמם המשולש - המרידיאן המתפצל

מרידיאן זה ייחודי בהיותו מתחיל מקודקוד הראש (GV20), מנקודה זו יורד דרך השקע הסופרא-קלויקולרי לפנים ומתפזר בחזה, יורד מטה דרך שלושת המחממים.



אין להעתיק או להפיץ חוברת זו או קטעים ממנה בשום צורה, דרך אמצעי אלקטרוני או מכני, לרבות צילום והקלטה, הקלדה וכיו"ב, ללא אישור בכתב מהמחבר.

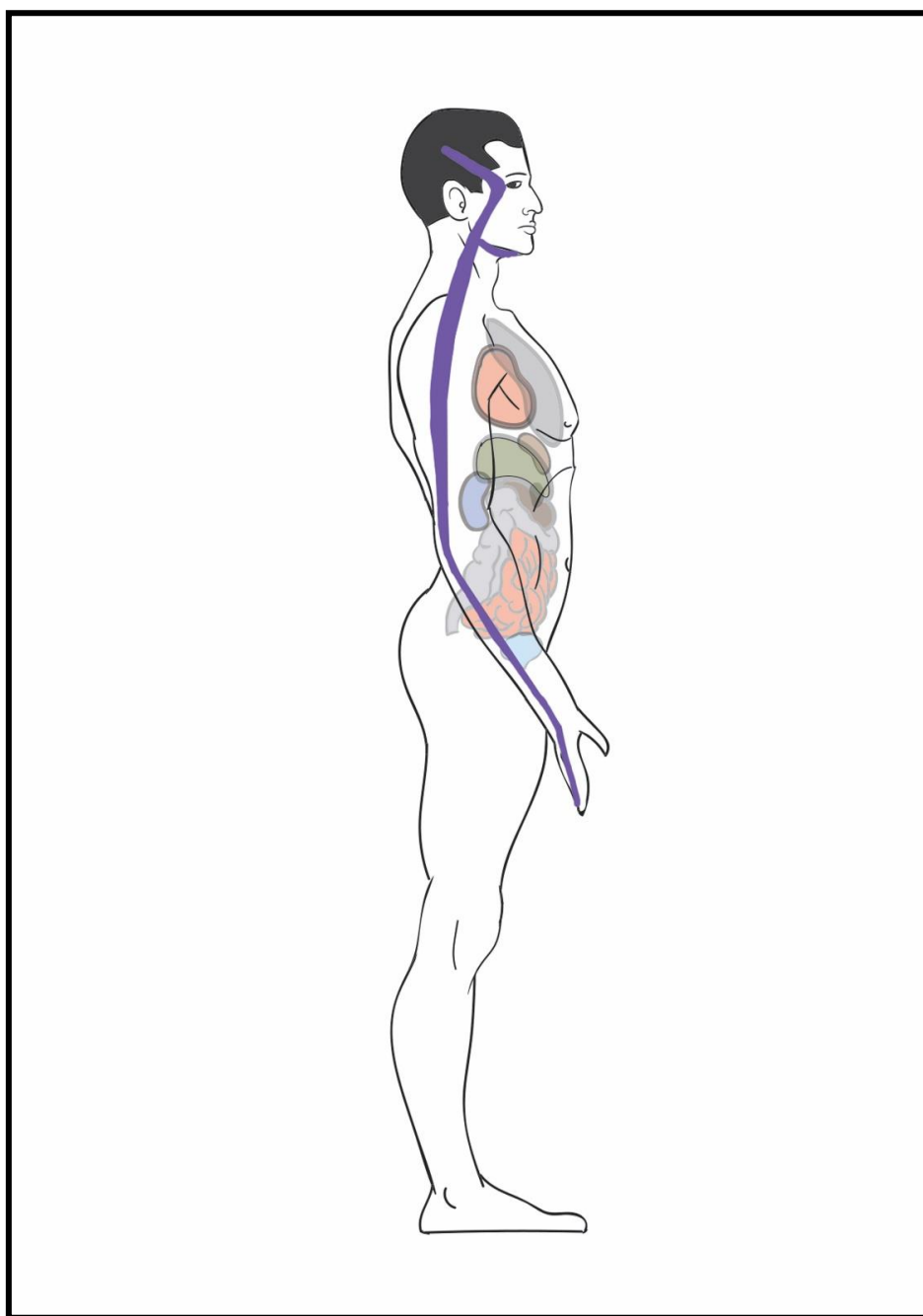
כל הזכויות שמורות ליניב פתיה

## מחמם המשולש - מרידיאן השרירים

המרידיאן מתחיל בקצה הקמיצה (TW1) עולה ומתחבר למפרק כף היד, עולה דרך האספקט הפוסטריורי של האמה ומתחבר למרפק. ממשיך לעלות דרך האספקט הלטרלי של הזרוע אל הכתף והצוואר ומתחבר למרידיאן השרירים של המעי הדק.

ממרידיאן זה יוצאים שני ענפים:

- ענף יוצא מהמנדיבולה, חודר ומתחבר לשורש הלשון.
- ענף שני עולה אנטריורית לאוזן, דרך הקנטוס החיצוני של העין והרכות ומתחבר בצד הראש.



אין להעתיק או להפיץ חוברת זו או קטעים ממנה בשום צורה, דרך אמצעי אלקטרוני או מכני, לרבות צילום והקלטה, הקלדה וכיו"ב, ללא אישור בכתב מהמחבר.

כל הזכויות שמורות ליניב פתיה



## טבלת נקודות דיקור על מרידיאן המחמם המשולש

מיקום	אופי הנקודה	שם הנקודה	מחמם משולש
האצבע הרביעית (בקמיצה) במפגש הגבול הפרוקסימאלי והאולנארי של הציפורן	באר, מתכת נקודת פתיחה של מרידיאן ה-TMM	שער החיפזון Guan Chong	TW1
בחלק הדורסאלי של כף היד, בין ראשי העצמות המטאקרפליות הרביעית והחמישית, חצי צון פרוקסימאלית לקצה העור המחבר בין האצבעות	מעיין, מים	שער הנוזלים Ye Men	TW2
הנקודה בגב כף היד, פרוקסימאלית למפרק המטאקרפל-פלאנגיאלי, בין ראשי העצמות המטאקרפליות הרביעית והחמישית.	פלג, עץ, חיזוק	האי המרכזי Zhong Zhu	TW3
בחלק הדורסאלי של מפרק כף היד, בשקע בין הגידים Extensor Digiti Minimi ו- Extensor Digitorum Communis	נקודת מקור	בריכת היאנג Yang Chi	TW4
2 צון פרוקסימאלית למפרק כף היד, בין האולנה לרדיוס, בצד הרדיאלי של הגיד Extensor Digitorum Communis	נקודת חיבור נקודת פתיחה של מרידיאן ה-Yang Wei	שער החיצון Wei Guan	TW5
3 צון פרוקסימאלית למפרק כף היד, בין האולנה לרדיוס, בצד הרדיאלי של הגיד Extensor Digitorum Communis	נהר, אש נקודת השעה	תעלת מים Zhi Gou	TW6
3 צון פרוקסימאלית למפרק כף היד, בין האולנה לרדיוס, בצד האולנארי של הגיד Extensor Digitorum Communis	נקודת הצטברות	איחוד האבות Hui Zong	TW7
4 צון פרוקסימאלית למפרק כף היד, בין האולנה לרדיוס, בצד הרדיאלי של הגיד Extensor Digitorum Communis	נקודת חיבור שלושת מרידיאני היאנג של היד	חיבור היאנגים San Yang Lou	TW8
7 צון פרוקסימאלית למפרק כף היד (TW4), בין הרדיוס לאולנה		ארבע הנהרות Si Du	TW9
1 צון פרוקסימאלית לאולקרנון, כאשר המרפק מכופף	ים, אדמה, פיזור	באר שמימית Tian Jing	TW10
2 צון פרוקסימאלית לאולקרנון, כאשר המרפק מכופף) 1 צון פרוקסימאלית ל-TW10		אגם טהור וקר Qing Leng Yuan	TW11
4 צון פרוקסימאלית ל-TW10 ו-6 צון דיסטאלית ל-TW14 במפגש ראשי השריר התלת ראשי		נהר שנמוג והתפזר Xiao Luo	TW12
בגבול הפוסטריורי של שריר הדלטואיד, בזרוע על הקו המחבר בין TW10 ו-TW14. כ 2/3 הדרך בין נקודות אלה	נקודה על מרידיאן ה-Yang Wei	מפגש הזרוע Nao Hui	TW13
במוצא שריר הדלטואיד, בשקע אינפריורית ופוסטריורית לאקרומיון		חריץ בכתף Jiao Liao	TW14
באמצע הדרך בין GB21 ל-SI13. 1 צון פוסטריורית ל-GB21 ו-1 צון סופריורית ל-SI13	מפגש עם מרידיאן ה-Yang Wei וה-GB	נקיק שמימי Tian Liao	TW15
בגבול הפוסטריורי של שריר ה-SCM כצון מתחת ל-GB12, על הקו המחבר בין BL10 ו-SI17	נקודת אשנב לרקיע מפגש המרידיאנים המתפצלים של ה-TW וה-PC	חלון שמימי Tian Tou	TW16

אין להעתיק או להפיץ חוברת זו או קטעים ממנה בשום צורה, דרך אמצעי אלקטרוני או מכני, לרבות צילום והקלטה, הקלדה וכיו"ב, ללא אישור בכתב מהמחבר.

כל הזכויות שמורות ליניב פתיה



מאחורי תנוך האוזן, בין זווית המנדיבולה (הלסת) לבליטת המסטואיד	מפגש עם מרידיאן ה-GB	מגן הרוח Yi Feng	TW17
פוסטריוורית לאוזן, בשקע על עצם המסטואיד, שליש המרחק לאורך הקו המעוקל מ- TW17 ל-TW20		התכווצות כלי הדם Qi Mai	TW18
פוסטריוורית לאוזן, בשקע על עצם המסטואיד שני שליש המרחק לאורך הקו המעוקל מ- TW17 ל-TW20		מנוחת הקרקפת Lu Xi	TW19
בגובה הקצה העליון של האוזן (כשהיא מקופלת)	מפגש עם מרידיאני ה-GB וה-SI	זווית האוזן Jiao Sun	TW20
בשקע, אנטריורית ל- Supra Tragic Notch מעט סופריוורית ל- Condylloid Process של המנדיבולה כאשר הפה מעט פתוח. קצה עליון של הטרגוס		שער האוזן Er Men	TW21
0.5 צון אנטריורית לגבול העליון של שורש האוזן	מפגש עם מרידיאני ה-GB וה-SI	נקיק הרמוני באוזן Er He Liao	TW22
בקצה הלטראלי של הגבה, חריץ בעצם האורביט		חריץ במבוק ממשי Si Zhu Kong	TW23

אין להעתיק או להפיץ חוברת זו או קטעים ממנה בשום צורה, דרך אמצעי אלקטרוני או מכני, לרבות צילום והקלטה, הקלדה וכיו"ב, ללא אישור בכתב מהמחבר.

כל הזכויות שמורות ליניב פתיה