

## מרידיאן הטחול - SP - Pi

אלמנט האדמה (איבר Yin) - Earth. בן הזוג באלמנט היא הקיבה (ST - איבר Yang).

שכבה: Tai Yin - בן הזוג בשכבה הן הריאות (LU).

שעה: 00:00-11:00 - בן הזוג בשעון הסיני הוא המחמם המשולש (TW).

# 脾

### אנטומיה מערבית:

הטחול הוא איבר פנימי רך בצבע סגול אדום, שגודלו כגודל אגרוף. משקלו הוא כ-140-150 גרם. הוא שוכן בחלקו העליון השמאלי של חלל הבטן, מאחורי הקיבה. בעובר, הטחול מייצר תאי דם לבנים, אולם תהליך זה נפסק לקראת הטרימסטר השלישי להריון, ואצל האדם הבוגר עיקר ייצור תאי הדם הלבנים נעשה במח העצם. הטחול מפרק תאי דם אדומים פגומים או מתים. הטחול מתפקד כמאגר דם, כשהגוף זקוק לתוספת דם, הטחול מתכווץ בהשפעת אדרנלין, ומוציא מתוכו תוספת תאי דם לזרם הדם. תפקיד נוסף של הטחול הוא ייצור נוגדנים.

רגש:	דאגה	מתבטא:	מסת השריר
אספקט נפשי:	YI	טעם:	מתוק
עונה:	קיץ אינדיאני (עונת מעבר)	נפתח ל:	פה ושפתיים
כיוון:	מרכז	אקלים:	לחות
צבע:	חום צהבהב	הפרשות:	רוק
קול:	שירה	ריח:	מתקתק
רקמה:	מסת שריר והבשר	תפקיד בקיסרות:	שר מחסני התבואה

### תפקידים:

1. הנעה והתמרה של מזון ונוזלים (T&T) - האוכל והשתייה שאנו צורכים נהפכים לצי על ידי הטחול - חומר צמיגי וצפוף יחסית הופך לאנרגיה. תהליך שמבזבז הרבה אנרגיה בתקווה להפיק ממנו אנרגיה רבה יותר.
2. מחזיק את הדם בכליו.
3. מחזיק את האיברים במקומם - הצי הזוקף (Zheng Qi).
4. מאחסן את ה-YI - לימוד וזיכרון (יודע להתעסק בכל סוגי העיכול - ידע ואוכל). אספקט זה בתרגום פשוט הוא "כוונה" - אני עושה משהו מתוך המרכז שלי - אני מתכוונן לעשות את הדבר. יכול להיות כל דבר, העיקר שנעשה מתוך כוונה. אנשים שמפתחים את הזיכרון, לומדים הרבה, משננים הרבה - הם משתמשים באספקט זה - זאת מכיוון שהאדם נמצא בתוך הלימוד (מכוונן לזה) - וכך הוא מפעיל את אספקט ה-YI.
5. תפקיד חשוב בייצור צי ודם.

אדמה היא מרכז - משהו פנימי מאוד - מתקשר לטחול בכך שהוא שולט בארבעת הגפיים (המרכז מתבטא בקצוות).

אין להעתיק או להפיץ חוברת זו או קטעים ממנה בשום צורה, דרך אמצעי אלקטרוני או מכני, לרבות צילום והקלטה, הקלדה וכיו"ב, ללא אישור בכתב מהמחבר.

כל הזכויות שמורות ליניב פתיה

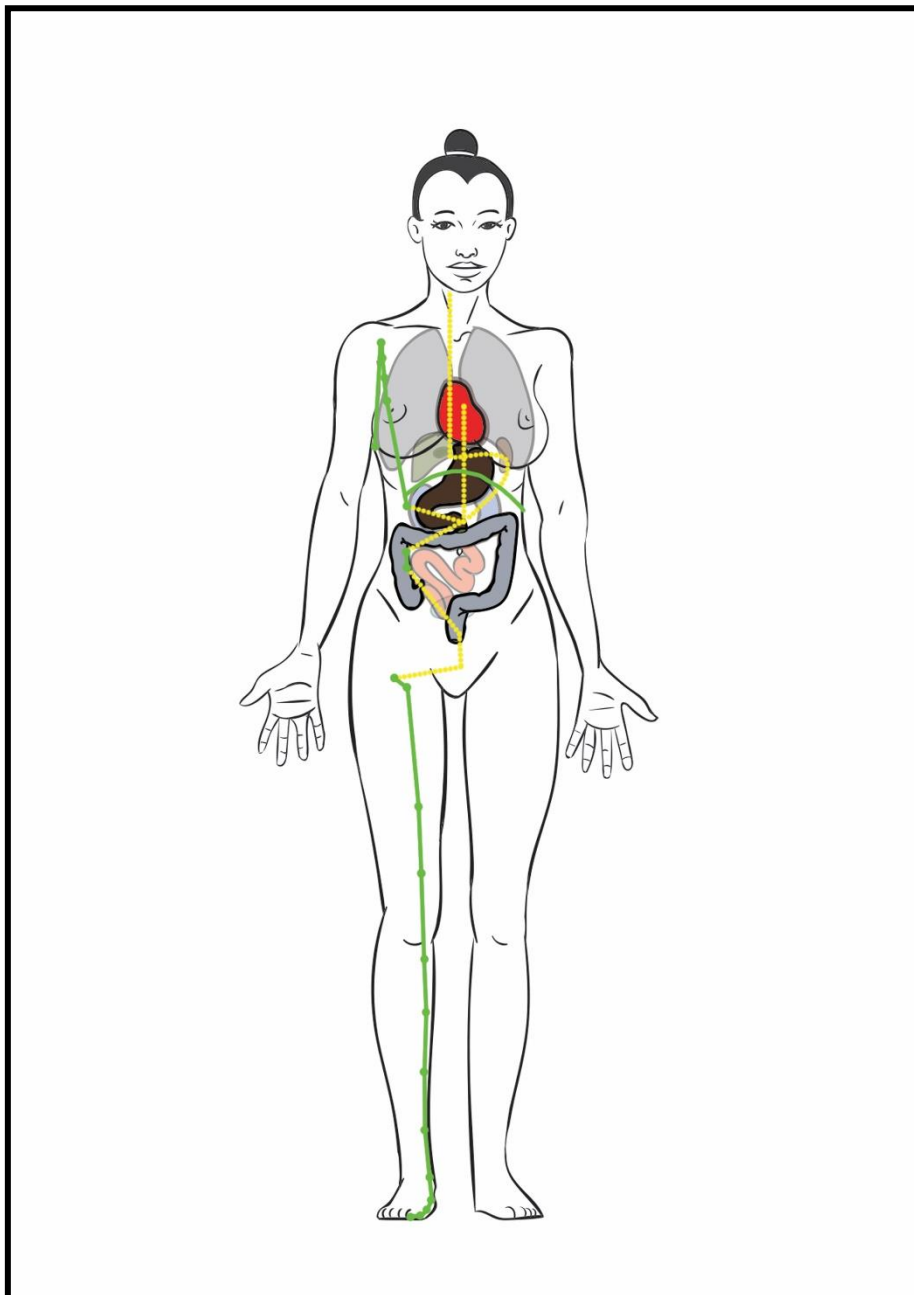
## טחול - מרידיאן מרכזי

**מסלול חיצוני** - מתחיל בקצה המדיאלי של הבוהן הראשונה (SP1), ממשיך דרך החלק המדיאלי של כף הרגל אל המלאולוס המדיאלי (SP5) עולה דרך הצד המדיאלי של השוק וממשיך דרך הצד האנטריורי-מדיאלי של הירך (הרצועה האינגוולית), אל הבטן התחתונה שם נפגש עם מרידיאן ה-CV (CV3,4). לאחר מכן חוזר לחלק הלטראלי של הבטן וממשיך לעלות לנקודות CV10 ו-CV12. ממשיך מעלה, תחילה 4 צוון לטראלית לקו האמצע ולאחר מכן 6 צוון לטראלית לקו האמצע. משם מבצע ירידה כדי להסתיים במרווח הבן צלעי השביעי (SP21).

**מסלול פנימי** - מהנקודה CV12 ממשיך וחודר לטחול ולקיבה, ענף עולה דרך הסרעפת לאורך הוושט ומתפזר בשורש הלשון.

ענף נוסף יוצא מהנקודה CV12, עולה דרך הסרעפת ומתחבר ללב.

מרידיאן זה עובר דרך נקודות ההתראה (Mu Point): LU1, LIV14, GB24.



אין להעתיק או להפיץ חוברת זו או קטעים ממנה בשום צורה, דרך אמצעי אלקטרוני או מכני, לרבות צילום והקלטה, הקלדה וכיו"ב, ללא אישור בכתב מהמחבר.

כל הזכויות שמורות ליניב פתיה

## טחול - מרידיאן החיבור

המרידיאן מתחיל בנקודה SP4. עולה לאורך צידה המדיאלי של הרגל, נכנס לבטן ומתחבר למעייים ולקיבה ומשפיע על הבטן כולה (מחמם עליון, מחמם אמצעי, מחמם תחתון).

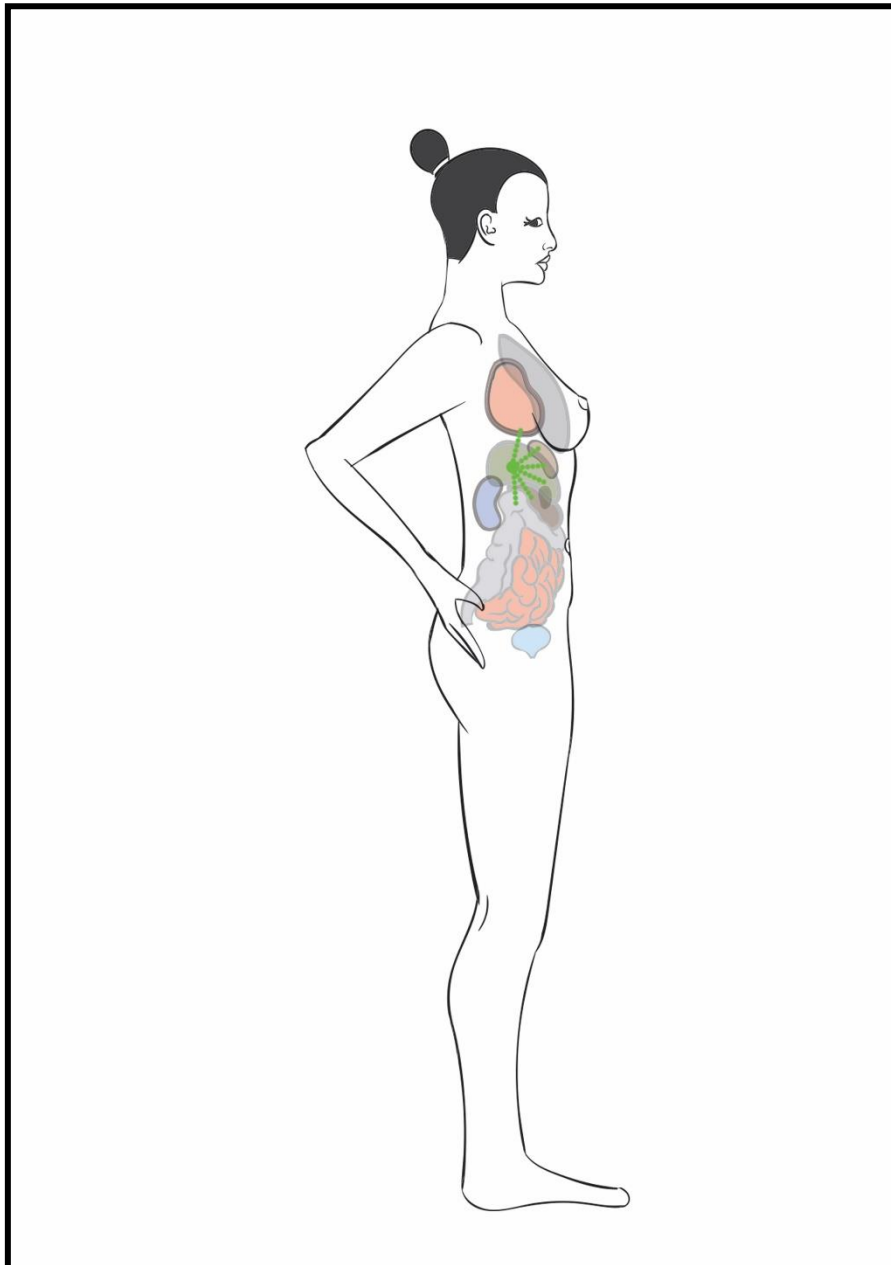
נקודה SP4 - פותחת את ה-Chong (מרידיאן ים הדם) - מתעסקת בדם (סטאזיס דם), ציי מורד של הקיבה ומעייים.

### מרידיאן החיבור הגדול של הטחול - SP21

יוצא מהמרידיאן הראשי בנקודה SP21 - בנקודה זו ישנה הקרנה של ענפים אל חלל הבטן, החזה, ההיפוכונדריום.

מסלול חיבור זה מקשר את כל מסלולי החיבור האורכיים ולכן משפיע על זרימת הצי והדם בכולם (הענפים הקטנים שיוצאים מנקודה זו שולטים על כל נימי הדם הקטנים בגוף). כמו כן, הוא מאפשר הזנה ואיזון לכל הגוף דרך מרידיאני החיבור, כיוון שהוא מתפרש כמו רשת בחלל הצדי של הגוף ומפעיל שם תנועתיות.

נקודה זו היא נקודת החיבור של כל נקודות החיבור.



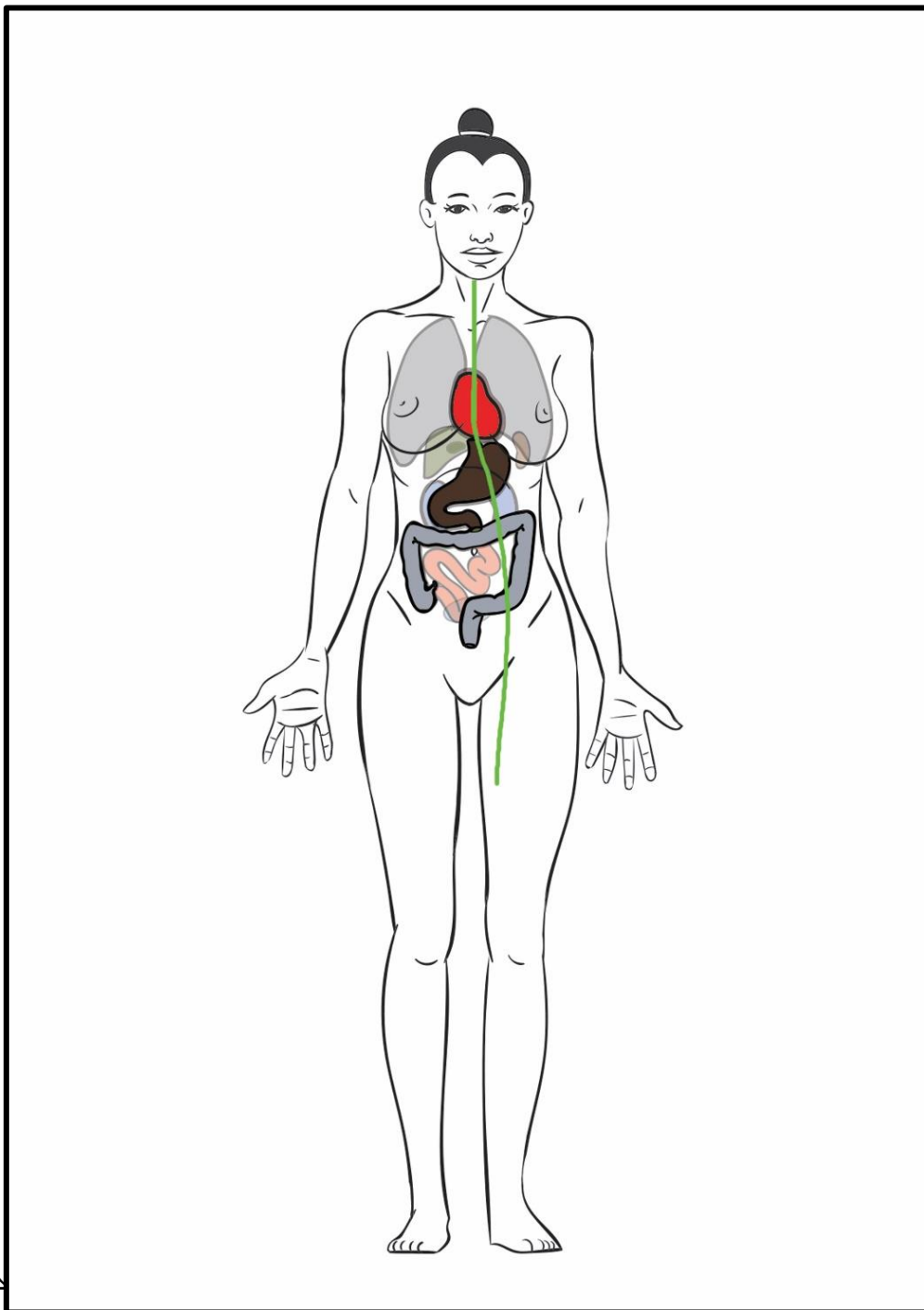
אין להעתיק או להפיץ חוברת זו או קטעים ממנה בשום צורה, דרך אמצעי אלקטרוני או מכני, לרבות צילום והקלטה, הקלדה וכיו"ב, ללא אישור בכתב מהמחבר.

## טחול - מרידיאן המתפצל

מרידיאן זה מתפצל מהמרידיאן הראשי במרכז חלקה הקדמי של הירך, ומתחבר עם מרידיאן הקיבה ברצועה האינגווינלית (SP12, ST30). הוא נכנס לבטן, מתחבר עם הקיבה, הטחול והלב ומטפס לוושט ולגרונ. הוא מתחבר עם מרידיאן הקיבה בנקודה ST9 ומשם ממשיך ועולה אל הפה ומתחבר עם הלשון.

המרידיאן המתפצל מחזק את הקשר שבין הטחול והקיבה ולכן נשתמש בו בעיקר לבעיות עיכול זאת מאחר ושני המרידיאנים נפגשים בנקודה ST30 שהיא "ים התזונה" - נקודה זו תטפל בהפרעות תזונה ועיכול.

נוכל לראות קשר בין הטחול והגרונ דרך המרידיאן המתפצל (למשל עיכול נפשי או לחות וליחה המתגבשים בגרון).



צילום

אין ל

התקשורת, הקולות והכוח, בין, ללא אישור בכתב מהמוציא לאור.

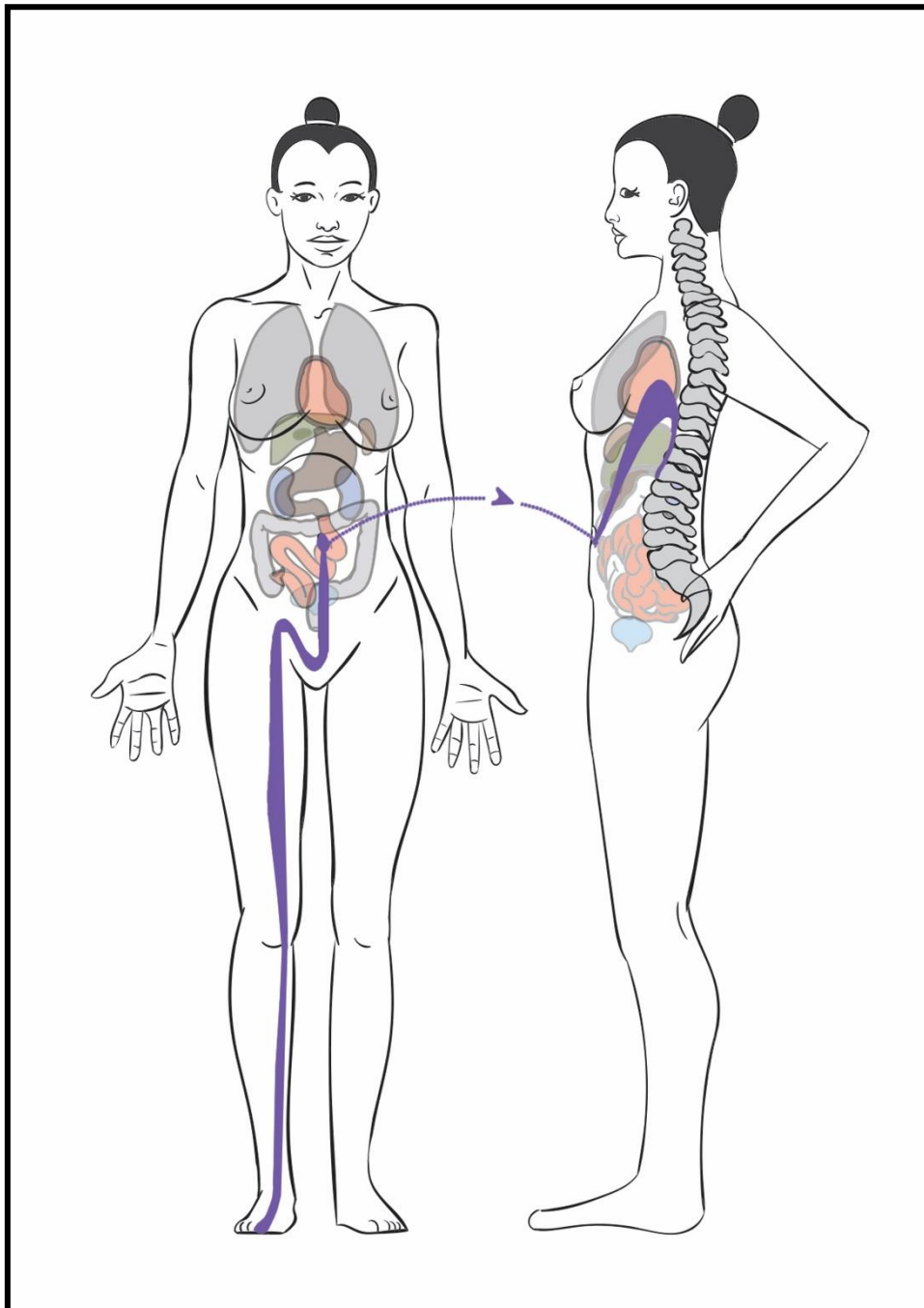
כל הזכויות שמורות ליניב פתיה

## טחול - מרידיאן השרירים

מתחיל בקצה המדיאלי של הבהון הראשונה (SP1), עולה ומתחבר למלאולוס המדיאלי (SP5), עולה דרך האספקט המדיאלי של השוק ומתחבר לחלקה המדיאלי של הברך (SP9), ממשיך לעלות דרך החלק המדיאלי של הירך ומתחבר למפשעה, עובר דרך הגניטאליה החיצונית (CV3). משם הוא עולה לבטן ומתחבר לטבור, חודר לפנים הבטן, מתחבר ונקשר בצלעות ומתפזר בבית החזה.

ענף יוצא מתוך החזה ומתחבר לעמוד השדרה (אזור המותן) - עמוד השדרה המותני אזור שקשה לטפל בו (סובל מחולשת אדמה).

מרידיאני השרירים של ה- SP וה- HT נקשרים בטבור.



אין להעתיק או להפיץ חוברת זו או קטעים ממנה בשום צורה, דרך אמצעי אלקטרוני או מכני, לרבות צילום והקלטה, הקלדה וכיו"ב, ללא אישור בכתב מהמחבר.

כל הזכויות שמורות ליניב פתיה

## טבלת נקודות דיקור על מרידיאן הטחול

מיקום	אופי הנקודה	שם הנקודה	טחול
במפגש הגבול הפרוקסימאלי והמדיאלי של ציפורן הבוהן הגדול	באר, עץ. נקודת Ghost. נקודת פתיחה של מרידיאן ה-TMM	לבן נסתר Yin Bai	SP1
בצידה המדיאלי של הבוהן הגדולה, בשקע שדיסטאלי ואינפריורית למפרק המטאטרסל-פלא נגיאלי הראשון	מעייין, אש, חיזוק	בריכה גדולה Da Du	SP2
בצידה המדיאלי של כף הרגל, בשקע שפרוקסימאלי ואינפריורית לראש העצם המטאטרסלית הראשונה	פלג, אדמה, מקור נקודת השעה	הלבן הגדול Tai Bai	SP3
בצידה המדיאלי של כף הרגל, בשקע שדיסטאלי ואינפריורית לבסיס העצם המטאטרסלית הראשונה	נקודת חיבור נקודת הפתיחה של מרידיאן ה-Chong	סבא נכד Gong Sun	SP4
בשקע המדיאלי של הקרסול, במפגש הקווים היוצאים מהגבול האינפריורי והגבול הדיסטאלי של המלאולוס המדיאלי	נהר, מתכת, פיזור	מכרה הצליל המתכתי Shang Qiu	SP5
בצידה המדיאלי של השוק, 3 צון סופריורית לקצה בליטת המלאולוס המדיאלי, בסמוך אך לא צמוד לטיביה	מפגש שלושת מרידיאני ה-Yin של הרגל	מפגש שלושת היינים של הרגל San Yin Jiao	SP6
בצידה המדיאלי של השוק, 6 צון סופריורית לקצה בליטת המלאולוס המדיאלי, בשקע (פוסטריורית לרכס הטיביה)		מעייין דולף Lou Gu	SP7
בצידה המדיאלי של השוק, 10 צון סופריורית לקצה בליטת המלאולוס המדיאלי (פוסטריורית ובסמוך לרכס הטיביה)	נקודת הצטברות	לרפא את האדמה Di Ji	SP8
בצידה המדיאלי של השוק, בשקע שנוצר בזווית של הגבול הפוסטריורי של הטיביה עם הקוון דייל המדיאלי של הטיביה	ים, מים	גבעת מעייין ה-Yin Yin Ling Chuan	SP9
2 צון פרוקסימאלי מעל הפטלה, בשקע שבשריר ה-Vastus Medialis		ים הדם Xue Hai	SP10
6 צון פרוקסימאלי ל-SP10, אמצע הדרך בין הגבול העליון של הפיוביק למפרק הברך		דלת הפיתיון Ji Men	SP11
3.5 צון לטראלית מקו האמצע (CV2) בחלק העליון של הפיוביק	נקודת מפגש עם ה-LIV וה-Yin Wei	שער הזרימה Chong Men	SP12
בבטן התחתונה, 0.7 צון מתחת מעל הנקודה SP12 וחצי צון לטראלית אליה. 4 צון לקו האמצע	נקודת מפגש עם ה-LIV וה-Yin Wei	היכל ה-FU Fu She	SP13
בבטן התחתונה, 1.3 צון מתחת ל-SP15, 4 צון לטראלית לקו האמצע		עיקול הבטן Fu Jie	SP14
4 צון לטראלית לטבור (CV8)	מפגש עם מרידיאן ה-Yin Wei	האופקי הגדול Da Heng	SP15
4 צון לטרלית לקו האמצע, 3 צון סופריורית ל-SP15	מפגש עם מרידיאן ה-Yin Wei	צער הבטן Fu Ai	SP16
6 צון לטראלית לקו האמצע, במרב"צ ה-5		חלל המזון Shi Dou	SP17
6 צון לטראלית לקו האמצע, במרב"צ ה-4 (קו הפטמה)		עמק שמימי Tian Xi	SP18
6 צון לטראלית לקו האמצע, במרב"צ ה-3		כפר החזה Xiong Xiang	SP19
6 צון לטראלית לקו האמצע, במרב"צ ה-2		מעגל הזוהר Zhong Rong	SP20
בקו האקסילרי, במרב"צ ה-7	נקודת החיבור הגדולה	המעטפת הגדולה Da Bao	SP21

אין להעתיק או להפיץ חוברת זו או קטעים ממנה בשום צורה, דרך אמצעי אלקטרוני או מכני, לרבות צילום והקלטה, הקלדה וכיו"ב, ללא אישור בכתב מהמחבר.

כל הזכויות שמורות ליניב פתיה