

מרידיאן שלפוחית השתן - BL - Pang Guang

אלמנט המים (איבר Yang) - Water. בן הזוג באלמנט הן הכליות (KID - איבר Yin).

שכבה: Tai Yang. - בן הזוג בשכבה הוא המעי הדק (SI).

שעה: 15:00-17:00 - בן הזוג בשעון הסיני הן הריאות (LU).

膀胱

אנטומיה מערבית:

שלפוחית השתן הינה שק גמיש בעל דפנות שריריות המתרחבות כאשר היא מתמלאת. שלפוחית השתן נמצאת מאחורי עצם ה-Pubis. השתן, המופק בכליות, זורם לאורך השופכן אל שלפוחית השתן. השתן מצטבר בשלפוחית עד כמויות מסוימות - כאשר הכמות מגיעה ל- 150 מ"ל, האדם מרגיש גירוי הדוחף אותו לשחרר את תוכן השלפוחית. שחרור השתן מהשלפוחית נשלט על ידי סוגר שצמוד לחלקה העליון של השופכה. בדרך כלל השריר מתקצר או מתכווץ באופן המאפשר להחזיק את השתן בתוך שלפוחית השתן. תינוקות אינם יכולים לשלוט בשריר זה והוא מתרחב בצורה אוטומטית בעת שהשלפוחית מתמלאת ברמות מסוימות של שתן. באישה פתח השופכה הוא ליד הנרתיק ופי הטבעת ולכן ניתן להבין את אחד הגורמים לכך ששכיחות הזיהומים בשתן בקרב נשים יותר גבוהה. בגברים האורטה ארוכה יותר ומגיעה לקצה הפין.

רגש:	פחד	מתבטא:	-
אספקט נפשי:	-	טעם:	מלוח
עונה:	חורף	נפתח ל:	-
כיוון:	צפון	אקלים:	קור
צבע:	כחול-שחור	הפרשות:	שתן
קול:	אנחה	ריח:	מבאיש
רקמה:	-	תפקיד בקיסרות:	מפקד האזור האחראי על הנוזלים

תפקידים:

1. אחראי על כמות הנוזלים - כשיש מחסור בנוזלים הוא שומר אותם בגוף, כשיש עודף בנוזלים הוא מוציא אותם החוצה.
2. אחראי על איכות הנוזלים - כשיגיעו נוזלים הם יהיו בחלקם עכורים ובחלקם טהורים - הטהורים יחזרו לכליות, והעכורים ינוקזו החוצה.

אין להעתיק או להפיץ חוברת זו או קטעים ממנה בשום צורה, דרך אמצעי אלקטרוני או מכני, לרבות צילום והקלטה, הקלדה וכיו"ב, ללא אישור בכתב מהמחבר.

כל הזכויות שמורות ליניב פתיה

שלפוחית השתן - מרידיאן מרכזי

מרידיאן זה מתחיל בקנטוס הפנימי של העין (BL1), עולה אל קו השיער וממשיך עד לקודקוד (GV20).

בנקודה זו מתחלק המרידיאן לשלושה חלקים:

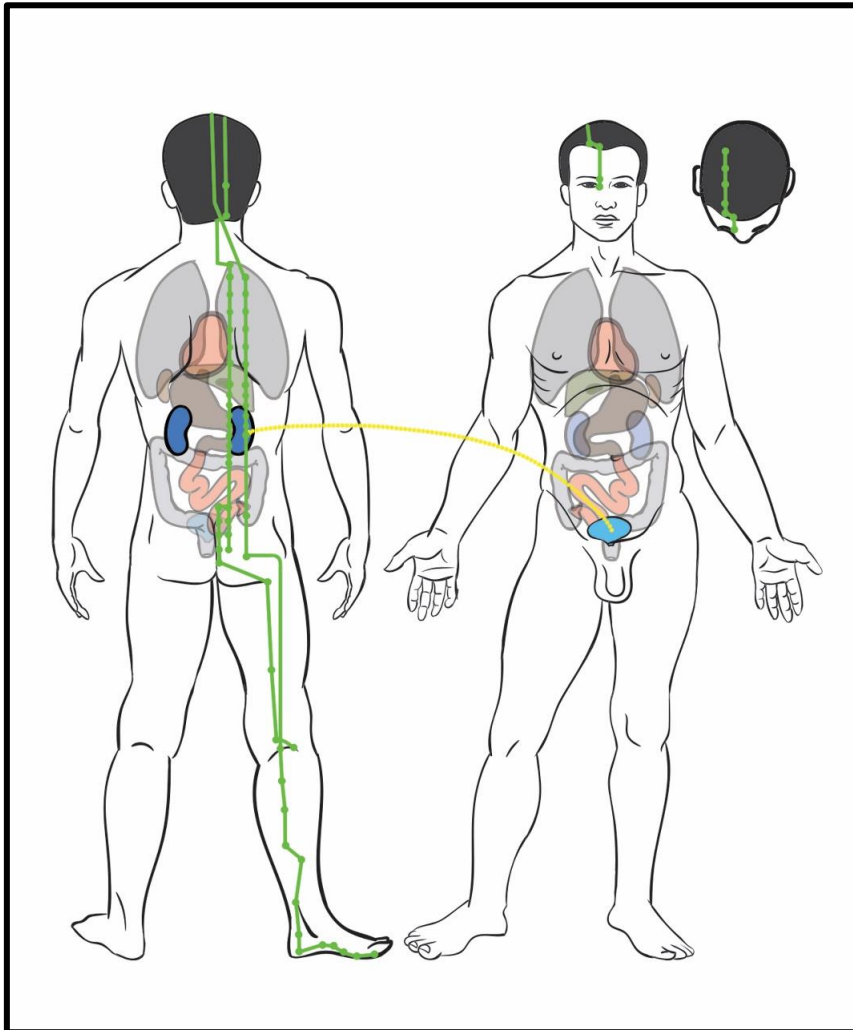
1. בקודקוד הראש המרידיאן חודר למוח ונפגש עם מרידיאן החוצה האחורי בנקודה (GV17), ומשם יורד אל העורף (GV14).
2. יורד לאזור הרכות אל GB7, GB12.
3. ממשיך לכיוון המסלול הראשי עד לנקודה BL10.

בנקודה BL10 מתפצל המרידיאן שוב לשני ענפים:

- הענף המדיאלי - יורד מהעורף אל מפגש מרידיאני היאנג של הגוף (GV14) ממשיך במרחק קבוע - חצי המרחק בין עמוד השדרה לעצם השכמה (1.5 צוץ) - לאורך הגב, עד לגב התחתון באזור החוליות הלומבריות. תת ענף מתחבר עם הישבן (GB30) וממשיך עד לקפל הברך (BL40).
- הענף השני יורד מהעורף לאורך הגב, במרחק קבוע מעמוד השדרה - כמרחק תחילת עצם השכם מעמוד השדרה (3 צוץ) - ולאורך הרגל עד שנפגש עם הענף הקודם בשקע הברך (BL40).

משם ממשיך המרידיאן לרדת דרך שריר התאומים, לכיוון הקרסול הלטרלי (BL60), זורם לאורך העצם המטאטרסלית החמישית ועד לקצה הבהון החמישית (BL67) - שם נפגש עם מרידיאן הכליות.

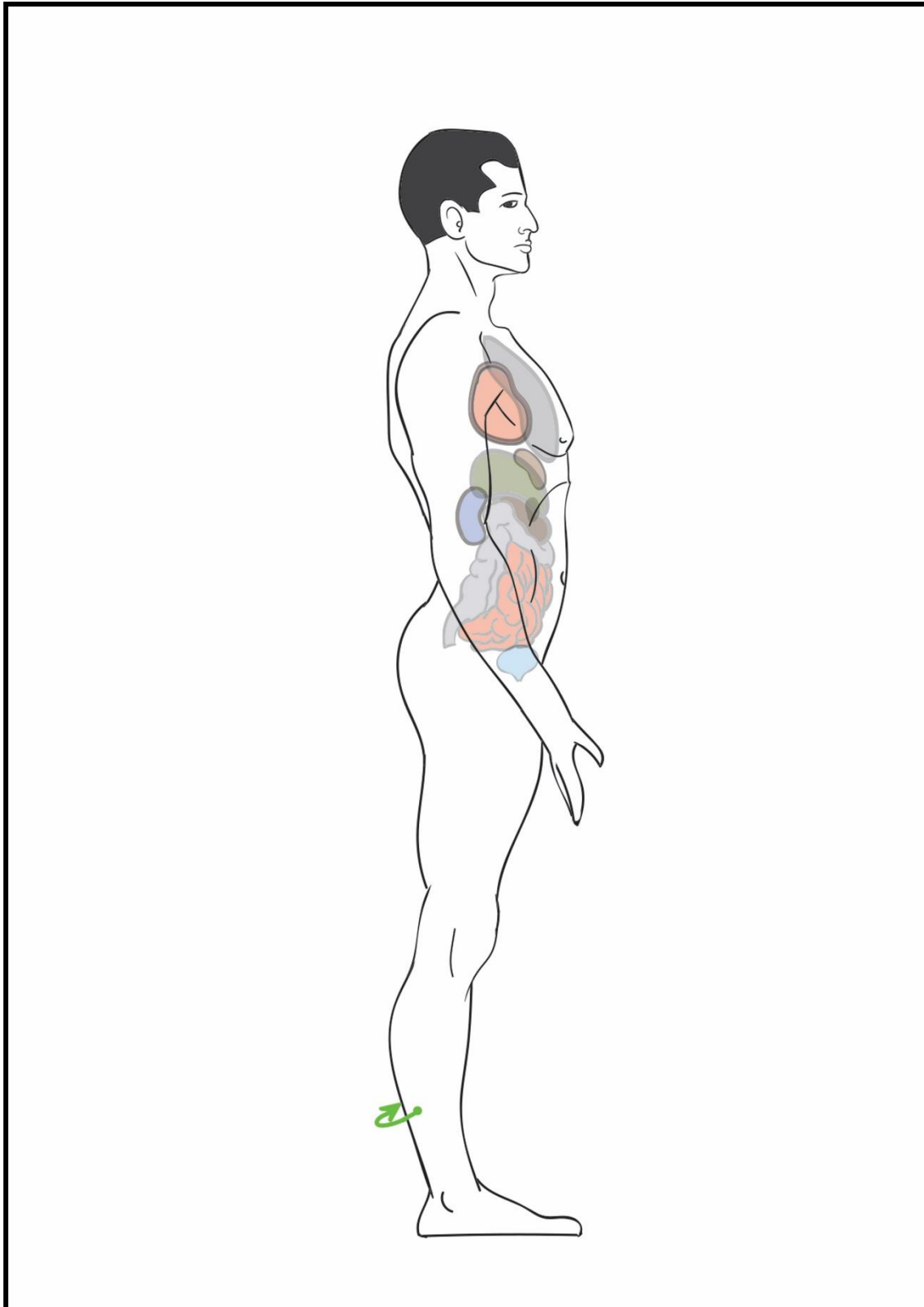
מסלול פנימי - מהגב התחתון, באזור החוליות הלומבריות, יוצא ענף פנימי המתחבר עם איברי הכליות ושלפוחית השתן.



אין להעתיק או להפיץ חוברת זו או קטעים ממנה בשום צורה, דרך אמצעי אלקטרוני או מכני, לרבות צילום והקלטה, הקלדה וכיו"ב, ללא אישור בכתב מהמחבר.

כל הזכויות שמורות ליניב פתיה

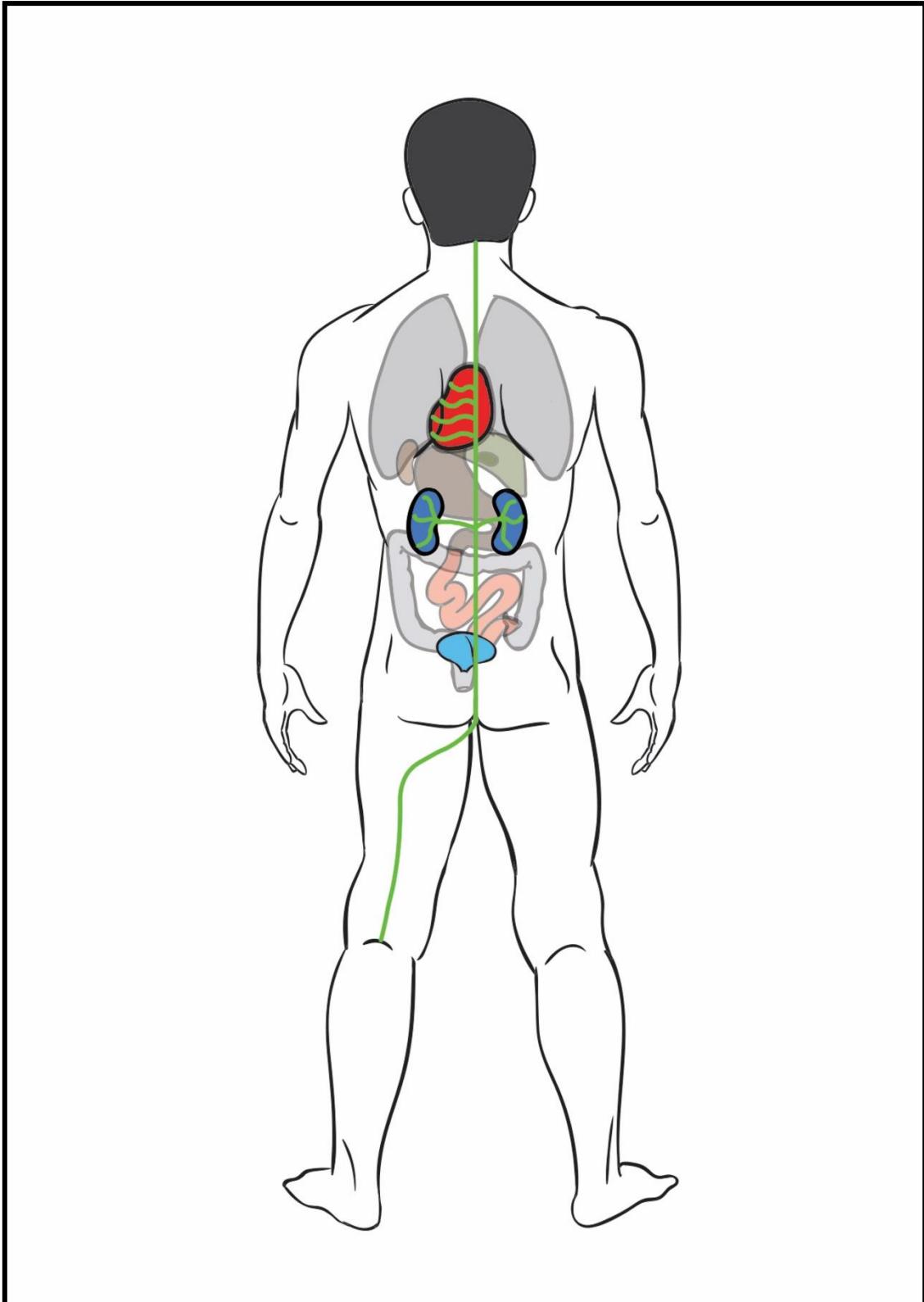
מרידיאן זה יוצא מבסיס שריר התאומים (BL58) ומתחבר למרידיאן הכליות.



אין להעתיק או להפיץ חוברת זו או קטעים ממנה בשום צורה, דרך אמצעי אלקטרוני או מכני, לרבות צילום והקלטה, הקלדה וכיו"ב, ללא אישור בכתב מהמחבר.

כל הזכויות שמורות ליניב פתיה

מרידיאן זה מתחיל מקפל הברך, עולה אל פי הטבעת (אנוס), ממשיך לעלות עד שמתחבר עם שלפוחית השתן, ומשם ממשיך ומתחבר לכליות. המרידיאן ממשיך לעלות לאורך עמוד השדרה, מתחבר ללב, ממשיך במסלול העלייה לצידו עמוד השדרה ומסתיים בעורף (BL10) - בנקודה זו מתחבר למרידיאן הראשי.



אין להעתיק או להפיץ חוברת זו או קטעים ממנה בשום צורה, דרך אמצעי אלקטרוני או מכני, לרבות צילום והקלטה, הקלדה וכיו"ב, ללא אישור בכתב מהמחבר.

כל הזכויות שמורות ליניב פתיה

שלפוחית השתן - מרידיאן השרירים

מרידיאן זה מתחיל בבוהן הקטנה (BL67) ועולה אל הברך דרך צידה הלטרואלי של השוק.

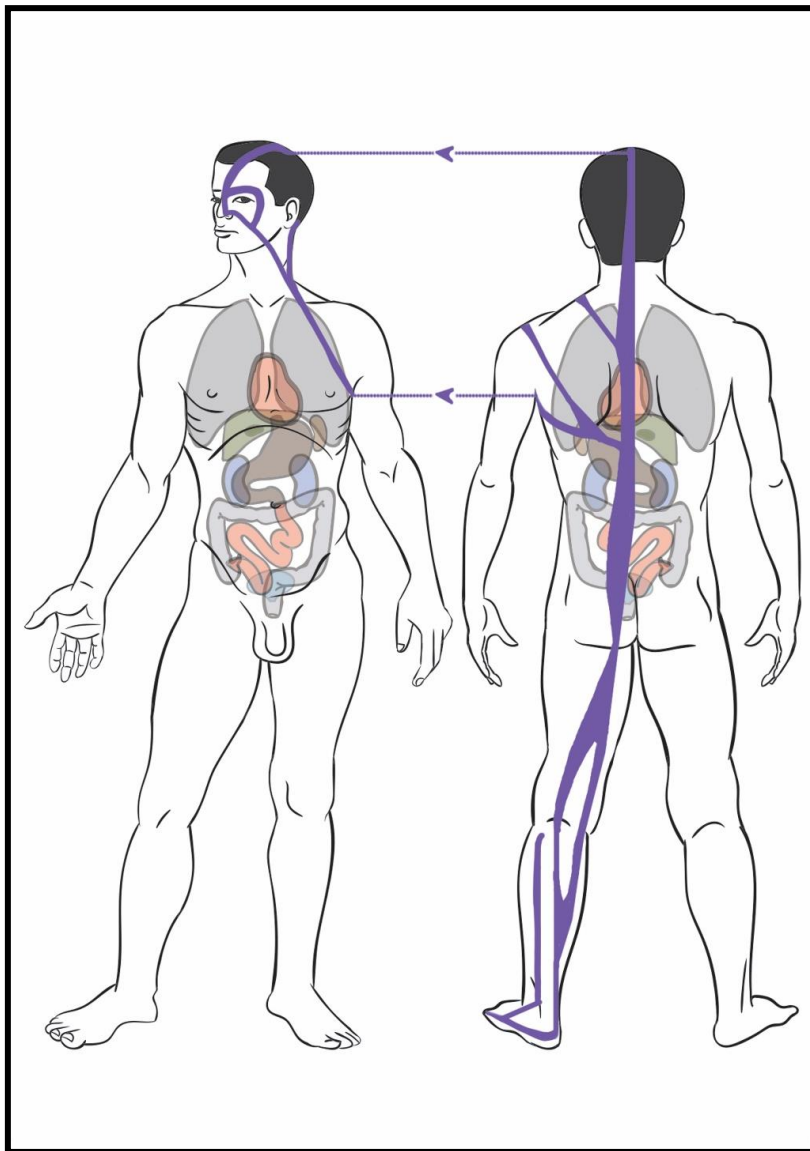
בדרך אל הברך מתפצלים מהמרידיאן שני ענפים:

1. האחד נפרד מהמרידיאן מתחת לקרסול ומתחבר אל העקב ומשם עולה על מנת להיפגש עם המרידיאן המרכזי בקפל הברך.
2. השני, מתנתק מהענף הקודם באמצע שריר התאומים ועולה אל הצד המדיאלי של הברך.

שני הענפים מתאחדים ועולים אל הישבן, משם ממשיכים לאורך עמוד השדרה אל העורף. מהעורף יוצא סעיף המתחבר לשורש הלשון.

המרידיאן ממשיך לעלות אל הקודקוד, מתחבר עם האף, מקיף את העין כולה ומתחבר לעצם הלחי. בגב יוצא מהמרידיאן ענף נוסף העולה אל הכתף (LI15).

מרידיאן השרירים תופס את כל היציבה של הגוף שמקשרת אותו אל הראש כמו חגורות ששומרות על הגוף מכל מקום ומקבעות אותו.



אין להעתיק או להפיץ חוברת זו או קטעים ממנה בשום צורה, דרך אמצעי אלקטרוני או מכני, לרבות צילום והקלטה, הקלדה וכיו"ב, ללא אישור בכתב מהמחבר.

כל הזכויות שמורות ליניב פתיה

טבלת נקודות דיקור על מרידיאן שלפוחית השתן

שם הנקודה	אופי הנקודה	מיקום	שלפוחית השתן
עיניים מבריקות Jing Ming	מפגש כל מרידיאני היאנג חוץ מ-LI (GV, Yin Xiao, Yang Xiao)	0.1 צון מדיאלית וסופריורית לקנטוס הפנימי של העין, ליד הגבול המדיאלי של ה-Orbit	BL1
התאספות הבמבוק Zan Zhu		מעל הקנטוס הפנימי של העין, בשקע שבקצה המדיאלי של הגבה	BL2
פריצה בגבה Mei Chong		סופריורית ל-BL2, חצי צון פוסטריורית לקו השיער בגובה הנקודה GV24	BL3
עקומה מפותלת Qu Chai		חצי צון פוסטריורית לקו השיער, 1.5 צון לטראלית לנקודה GV24, שלישי הדרך בין GV24 ל-ST8	BL4
המקום החמישי Wu Chu		חצי צון פוסטריורית ל-BL4, 1 צון מקו השיער, 1.5 צון לטראלית ל-GV23	BL5
קבלת האור Cheng Guang		1.5 צון פוסטריורית ל-BL5, 2.5 צון מקו השיער, 1.5 צון לטראלית לקו האמצע	BL6
חיבור שמיימי Tong Tian	ענף לנקודה GV20 מכאן שמה וחודרת למח	1.5 צון פוסטריורית ל-BL6, 4 צון מקו השיער, 1.5 צון לטראלית לקו האמצע	BL7
סיום השלוחה Lou Que		1.5 צון פוסטריורית ל-BL7, 5.5 צון מקו השיער, 1.5 צון לטראלית לקו האמצע	BL8
כרית הגייד Yu Zhen		באזור האוקסיפיטלי, בשקע הממוקם מעל ה-External Occipital Protuberance, 1.3 צון לטראלית ל-GV17 (מעל BL10)	BL9
עמוד שמיימי Tian Zhu	נקודת אשנב לרקיע נקודת ים ה-Qi נקודת מפגש עליונה עם המרידיאנים המתפצלים של-KID/BL	בחלק הלטראלי של שריר הטרפזיוס, 1.3 צון לטראלית ל-GV15 בין החוליות C1 ל-C2 (צון אחד מתחת לנקודה GV16)	BL10
מעבורת גדולה Da Zhu	נקודת ים הדם נקודת השפעה (Hui Meeting) של העצמות מפגש עם המרידיאנים GV, GB, TW, SI	1.5 צון לטראלית לקו האמצע, בין החוליות T1 ל-T2	BL11
שער הרוח Feng Man	נקודת מפגש עם מרידיאן ה-GV	1.5 צון לטראלית לקו האמצע, בין החוליות T2 ל-T3	BL12
השפעה על הריאות Fei Shu	נקודת Back Shu של הריאות	1.5 צון לטראלית לקו האמצע, בין חוליות T3 ל-T4	BL13
השפעה על מעטפת הלב Jue Yin Shu	נקודת Back Shu של מעטפת הלב	1.5 צון לטראלית לקו האמצע, בין חוליות T4 ל-T5	BL14
השפעה על הלב Xin Shu	נקודת Back Shu של הלב	1.5 צון לטראלית לקו האמצע, בין חוליות T5 ל-T6	BL15
השפעה על ה-GV Du Shu	נקודת השפעה על ה-GV	1.5 צון לטראלית לקו האמצע, בין חוליות T6 ל-T7	BL16
השפעה על הסרעפת Ge Shu	נקודת מפגש (Hui Meeting) של הדם נקודת Back Shu של הסרעפת	1.5 צון לטראלית לקו האמצע, בין חוליות T7 ל-T8	BL17
השפעה על הכבד BL18	נקודת Back Shu של הכבד	1.5 צון לטראלית לקו האמצע,	BL18

אין להעתיק או להפיץ חוברת זו או קטעים ממנה בשום צורה, דרך אמצעי אלקטרוני או מכני, לרבות צילום והקלטה, הקלדה וכיו"ב, ללא אישור בכתב מהמחבר.

בין חוליות T9 ל- T10		Gan Shu	
1.5 צון לטראלית לקו האמצע, בין חוליות T10 ל- T11	נקודת Back Shu של כיס המרה	השפעה על כיס המרה Dan Shu	BL19
1.5 צון לטראלית לקו האמצע, בין חוליות T11 ל- T12	נקודת Back Shu של הטחול	השפעה על הטחול Pi Shu	BL20
1.5 צון לטראלית לקו האמצע, בין חוליות T12 ל- L1	נקודת Back Shu של הקיבה	השפעה על הקיבה Wei Shu	BL21
1.5 צון לטראלית לקו האמצע, בין חוליות L1 ל- L2	נקודת Back Shu של ה- TW	השפעה על המחמם המשולש San Jiao Shu	BL22
1.5 צון לטראלית לקו האמצע, בין חוליות L2 ל- L3	נקודת Back Shu של הכליות	השפעה על הכליות Shen Shu	BL23
1.5 צון לטראלית לקו האמצע, בין חוליות L3 ל- L4. בדיוק בצד הנגדי לנקודה CV6 (ים הצ'י)	נקודת Back Shu על ים הצ'י	השפעה על ים הצ'י Qi Hai Shu	BL24
1.5 צון לטראלית לקו האמצע, בין חוליות L4 ל- L5	נקודת Back Shu על המעי הגס	השפעה על המעי הגס Da Chuang Shu	BL25
1.5 צון לטראלית לקו האמצע, בין חוליות L5 ל- S1. בדיוק בצד הנגדי לנקודה CV4	נקודת Back Shu על "שער המקור" והגב התחתון	השפעה על שער המקור Guan Yuan Shu	BL26
1.5 צון לטראלית לקו האמצע, בין חוליות S1 ל- S2. (בגובה ה- Sacral Femoral הראשון)	נקודת Back Shu של המעי הדק	השפעה על המעי הדק Xiao Chang Shu	BL27
1.5 צון לטראלית לקו האמצע, בין חוליות S2 ל- S3. (בגובה ה- Sacral Femoral השני)	נקודת Back Shu של שלפוחית השתן	השפעה על שלפוחית השתן Pang Guang Shu	BL28
1.5 צון לטראלית לקו האמצע, בין חוליות S3 ל- S4. (בגובה ה- Sacral Femoral השלישי)	נקודת Back Shu של עמוד השדרה - סקרום	השפעה על אמצע עמוד השדרה Zhong Lu Shu	BL29
1.5 צון לטראלית לקו האמצע, בין חוליות S4 ל- S5. (בגובה ה- Sacral Femoral הרביעי)	נקודת Back Shu על פי הטבעת	השפעה על טבעת לבנה Bai Huan Shu	BL30
ב- Sacral Femoral הראשון	נקודת מפגש עם מרידיאן ה- GB	הנקב העליון Shang Liao	BL31
ב- Sacral Femoral השני	נקודת מפגש עם מרידיאן ה- GB	הנקב השני Ci Liao	BL32
ב- Sacral Femoral השלישי	נקודת מפגש עם מרידיאן ה- GB	הנקב האמצעי Zhong Liao	BL33
ב- Sacral Femoral הרביעי	נקודת מפגש עם מרידיאן ה- GB	הנקב התחתון Xia Liao	BL34
0.5 צון מקו האמצע, בגובה קצה עצם הזנב Coccyx		מפגש היאנג Hui Yang	BL35
בקפל הישבן, מעל הנקודה BL40, בשקע בין שרירי ה- Hamstring		להחזיק ולתמוך Cheng Fu	BL36
בחלק הפוסטריורי של הירך, בשקע בין שרירי ה- Hamstring, 6 צון דיסטאלית ל- BL36 ו- 8 צון פרוקסימאלית ל- BL40		שער השפע Yin Men	BL37

אין להעתיק או להפיץ חוברת זו או קטעים ממנה בשום צורה, דרך אמצעי אלקטרוני או מכני, לרבות צילום והקלטה, הקלדה וכיו"ב, ללא אישור בכתב מהמחבר.

מאחורי הברך, 1 צון מעל לנקודה BL39, מדיאלית לגיד ה-Biceps		נקודה צפה Fu Xi	BL38
מאחורי הברך, בצד הלטרואלי של הקפל הפופליטאלי, בשקע, מדיאלית לגיד ה-Biceps Femoris	נקודת ים תחתונה של ה-TW	היאנג שבקפל Wei Yang	BL39
בצידה האחורי של הברך בין הגידים Semitendinosus ו-Biceps Femoris	ים, אדמה נקודה שולטת על אזור הלומברי התפצלות תחתונה של KID-BL	מרכז הקפל Wei Zhong	BL40
3 צון לטראלית לקו האמצע, בין החוליות T2 ל-T3 (בגובה BL12)	מפגש עם מרידיאן ה-SI	ענף נוסף Fu Feng	BL41
3 צון לטראלית לקו האמצע, בין חוליות T3 ל-T4 (בגובה BL13)	נקודת ההשפעה על ה-PO (ריאות)	דלת ה-PO Po Hu	BL42
3 צון לטראלית לקו האמצע, בין חוליות T4 ל-T5 (בגובה BL14)	מקבילה לנקודת השפעה של מעטפת הלב	השפעה על האזור הויטאלי Gao Huang Shu	BL43
3 צון לטראלית לקו האמצע, בין חוליות T5 ל-T6 (בגובה BL15)	נקודת השפעה של ה-SHEN (לב)	מקדש הנשמה Shen Tang	BL44
3 צון לטראלית לקו האמצע, בין חוליות T6 ל-T7 (בגובה BL16)	מקבילה לנקודת השפעה של ה-GV	בכי וצחוק Yi Xi	BL45
3 צון לטראלית לקו האמצע, בין חוליות T7 ל-T8 (בגובה BL17)	מקבילה לנקודת השפעה של הסרעפת	שער הסרעפת Ge Guan	BL46
3 צון לטראלית לקו האמצע, בין חוליות T9 ל-T10 (בגובה BL18)	נקודת השפעה על ה-HUN (כבד)	שער ה-HUN Hun Men	BL47
3 צון לטראלית לקו האמצע, בין חוליות T10 ל-T11 (בגובה BL19)	מקבילה לנקודת השפעה של כיס המרה	תמצית היאנג Yang Gang	BL48
3 צון לטראלית לקו האמצע, בין חוליות T11 ל-T12 (בגובה BL20)	נקודת השפעה על ה-YI (טחול)	בית הרעיונות Yi She	BL49
3 צון לטראלית לקו האמצע, בין חוליות L1 ל-L2 (בגובה BL21)	מקבילה לנקודת השפעה של הקיבה	אסם הקיבה Wei Cang	BL50
3 צון לטראלית לקו האמצע, בין חוליות L1 ל-L2 (בגובה BL22)	מקבילה לנקודת השפעה של ה-TW	שער החיים Huang Men	BL51
3 צון לטראלית לקו האמצע, בין חוליות L2 ל-L3 (בגובה BL23)	נקודת השפעה של ה-ZHI (כליות)	היכל הרצון Zhi Shi	BL52
בישבן, 3 צון לטראלית לקו האמצע, בגובה בין החוליות S2 ו-S3 (בגובה BL28)	מקבילה לנקודת השפעה של שלפוחית השתן	מעטפת החיים Bao Huang	BL53
בישבן, 3 צון לטראלית ל-Sacro Coccygeal Hiatus מקבילה לנקודה GV2		קצה הרצף Zhi Bian	BL54
בשוק, 2 צון מתחת לנקודה BL40. בקו המחבר את BL40 ו-BL57 בשקע בין שני ראשי שריר התאומים		איחוד היאנג He Yang	BL55
בשוק, 5 צון מתחת ל-BL40, באמצע הדרך בין BL55 ו-BL57, במרכז השריר התאומים		תמיכה בגידים Cheng Jin	BL56
בשוק, בשקע הנוצר בין שני ראשי שריר התאומים, 8 צון מעל BL60 (אמצע הדרך בין BL40 ל-BL60)		תמיכת הרים Cheng Shan	BL57
בשוק, 7 צון מעל BL60, לטראלית ואינפריורית לנקודה BL57, בין השרירים Soleus ושריר התאומים	נקודת חיבור	היאנג המעופף Fei Yang	BL58

אין להעתיק או להפיץ חוברת זו או קטעים ממנה בשום צורה, דרך אמצעי אלקטרוני או מכני, לרבות צילום והקלטה, הקלדה וכיו"ב, ללא אישור בכתב מהמחבר.

BL59	עיקול כף הרגל היאנגי Fu Yang	נקודת הצטברות של מרידיאן ה- Yang Qiao	בשוק, 3 צון מעל לנקודה BL60, בין הגידים אכילס ו- Peroneus Longus
BL60	הרי הקון לון Kun Lun	נחר, אש	מאחורי מפרק הקרסול, בשקע שבין בליטת המלאולוס הלטרואלי וגיד אכילס
BL61	משרת של הבכיר ממנו Pu Cao	נקודת ההתחלה של מרידיאן ה- Yang Qiao	בחלק הלטרואלי של כף הרגל, 1.5 צון מתחת ל- BL60 בחריץ בעצם העקב (Calcaneus).
BL62	ערוץ מתרחב Shen Mai	נקודת Ghost נקודת פתיחה של מרידיאן ה- Yang Qiao	בחלק הלטרואלי של כף הרגל, כחצי צון מתחת לגבול התחתון של עצם המלאולוס, פוסטריוורית לגיד ה- Peroneus
BL63	שער הזהב Jin Men	נקודת הצטברות מפגש של מרידיאן ה- Yang Wei	בחלק הלטרואלי של כף הרגל, בשקע, פרוקסימאלית לגבשושית של העצם המטאטרסלית החמישית, אינפריורית לעצם
BL64	עצם הבירה הגדולה Jing Gu	נקודת מקור	בחלק הלטרואלי של כף הרגל, בשקע, דיסטאלית לגבשושית של העצם המטאטרסלית החמישית, אינפריורית לעצם
BL65	עצם מרסנת Shu Gu	פלג, עץ, פיזור	בחלק הלטרואלי של כף הרגל, בשקע, פרוקסימאלית למפרק המטאטרסל-פלאנגיאל החמישי, אינפריורית לעצם, בין הגיד של השריר Adductor Digiti Minimi והעצם
BL66	עמק מעבר Zu Ting Gu	מעייין, מים נקודת השעה	בחלק הלטרואלי של כף הרגל, בשקע, דיסטאלית למפרק המטאטרסל-פלאנגיאל החמישי, אינפריורית לעצם
BL67	הגעה ל- Yin Zhu Yin	באר, מתכת, חיזוק נקודת פתיחה של מרידיאן ה- TMM	בבוהן החמישית, במפגש שני הגבולות הלטרואלי והפרוקסימאל לפינת הציפורן

אין להעתיק או להפיץ חוברת זו או קטעים ממנה בשום צורה, דרך אמצעי אלקטרוני או מכני, לרבות צילום
והקלטה, הקלדה וכיו"ב, ללא אישור בכתב מהמחבר.