



## מרידיאן החוצה אחורי - Du Mai - GV (Governing Vessel)

נקודת פתיחה - SI3 - Master Point

נקודת סגירה - BL62 - Couple Point

מרידיאן ה-GV מכונה גם "ים מרידיאני ה-Yang", הוא משפיע על כל מרידיאני ה-Yang.

למרידיאן זה מספר תפקידים ושימושים:

1. תמיכה במערכת החיסון - למרידיאן ה-GV תפקיד חשוב בסירקולציה של ה-Wei Qi (הצי המגן).
2. ויסות טמפרטורת חום הגוף - דרך השליטה ב-Wei Qi (פתיחה וסגירה של הנקבוביות), וגם דרך השליטה על מצבורי ה-Yang בגוף.
3. מבחינה אנדוקרינית - ה-GV שולט באיברי הרבייה ובבלוטת האדרנל (הנקודה GV4 משפיעה על בלוטת האדרנל) ועל ההיפופיזה.
4. מרידיאן ה-GV שולט על המערכת הסימפתטית, לעומתו, מרידיאן ה-CV שולט על המערכת הפרא-סימפתטית.
5. חיזוק עמוד השדרה וחיזוק ה-KID Yang - מרידיאן ה-GV מזין את עמוד השדרה וגם את המוח, זאת מכיוון שלמרידיאן יש מסלול פנימי הנכנס לתוך המוח. במובן זה מרידיאן ה-GV יכול לחזק את תפקוד הכליות בהזנת המוח והמח.
6. טיפול ברוח - הן רוח חיצונית והן רוח פנימית. ברוח חיצונית אפשר להשתמש במרידיאן ב-GV במקרים של חום, נזלת, כאב-ראש, קשיון צווארי ודופק מרחף.
7. טיפול בכאבי עיניים המשולבים בתחושת כבדות - במצבי חסר של ה-GV, Yang טהור לא יכול לעלות כלפי מעלה.

אזור בגוף: פרינאום, גב, עמוד השדרה, צוואר, עורף, ראש, Vertex, אף.

אין להעתיק או להפיץ חוברת זו או קטעים ממנה בשום צורה, דרך אמצעי אלקטרוני או מכני, לרבות צילום והקלטה, הקלדה וכיו"ב, ללא אישור בכתב מהמחבר.

כל הזכויות שמורות ליניב פתיה

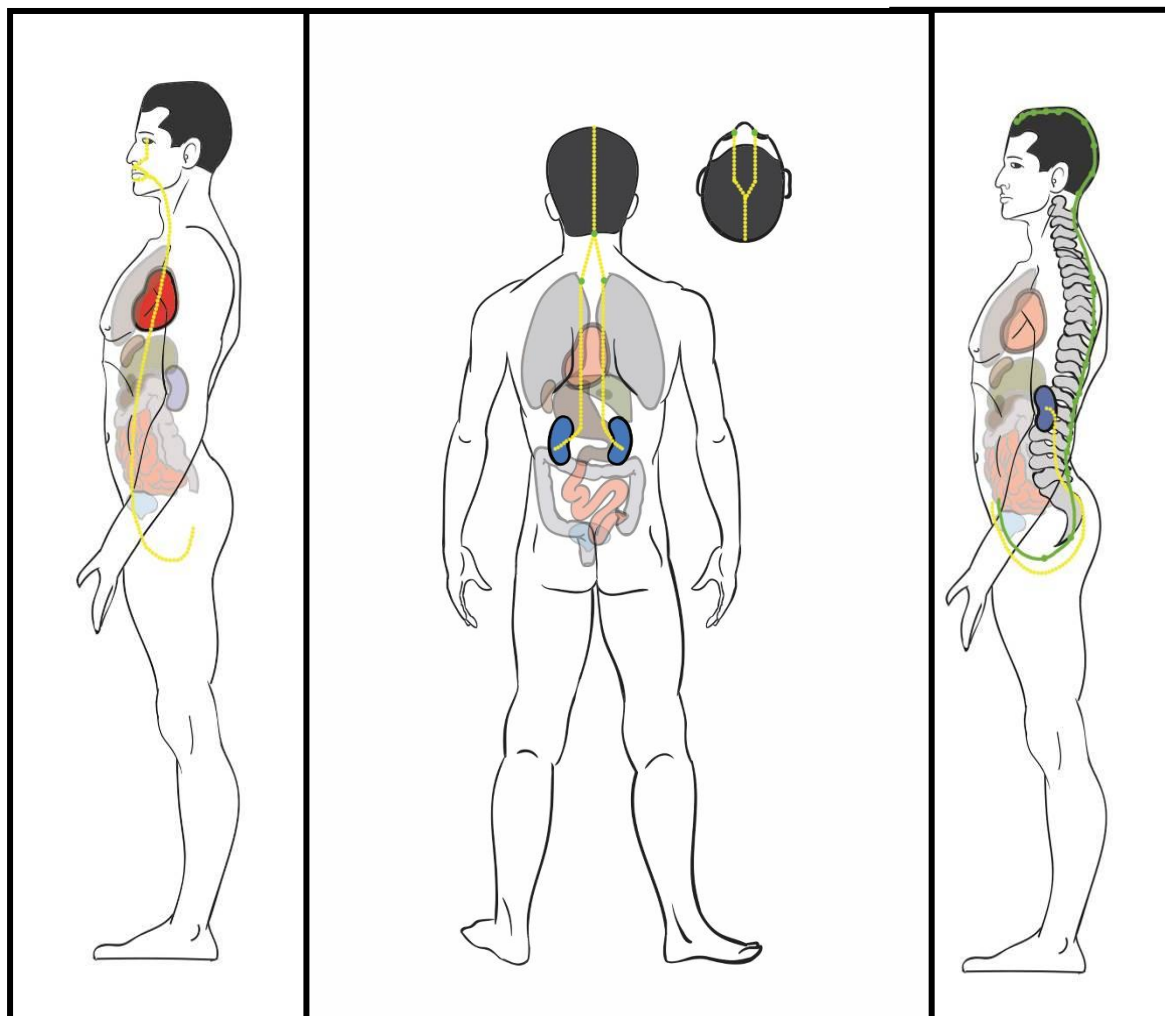
## GV - המרידיאן המרכזי

המרידיאן מתחיל בבטן התחתונה (GV1) ומתגלה בפרינאום, חולף דרך ועולה פוסטריוורית ולאורך עמוד השדרה אל העורף (GV16), שם נכנס למוח. מנקודה זו עולה אל הורטקס בנקודה GV20, יורד לאורך קו האמצע בראש לגשר האף ואל הפילטרום (GV26) ומסתיים במפגש השפה העליונה והחניכיים.

למרידיאן 3 ענפים:

1. אחד מתחיל בבטן התחתונה (CV4), יורד אל הגניטאליה והפרינאום, מקיף את האנוס שם מתחבר למרידיאן ה-KID ומרידיאן ה-BL. יחד איתם, עולה לאורך ובתוך חוט השדרה ונכנס לכליות.
2. השני הוא פנימי - מתחיל בטן התחתונה, מקיף את הגניטאליה החיצונית, עולה אל מרכז הטבור, ממשיך דרך הלב, משם עולה לגרון, ללחיים, מקיף את הפה ומסתיים מתחת למרכז העין.
3. השלישי מתחיל בנקודה BL1, עובר דרך מרידיאן ה-BL, בילטראלית לאורך המצח ועד הורטקס וחודר למוח ויוצא בנקודה GV16. בנקודה זו מתחלק שוב ויורד דרך (BL12) לאורך שני צידי עמוד השדרה מגיע בשני נתיבים כאשר נתיב אחד לכל כליה.

בבטן התחתונה זהו מקומם המשותף למרידיאנים: CV, GV, Chong.

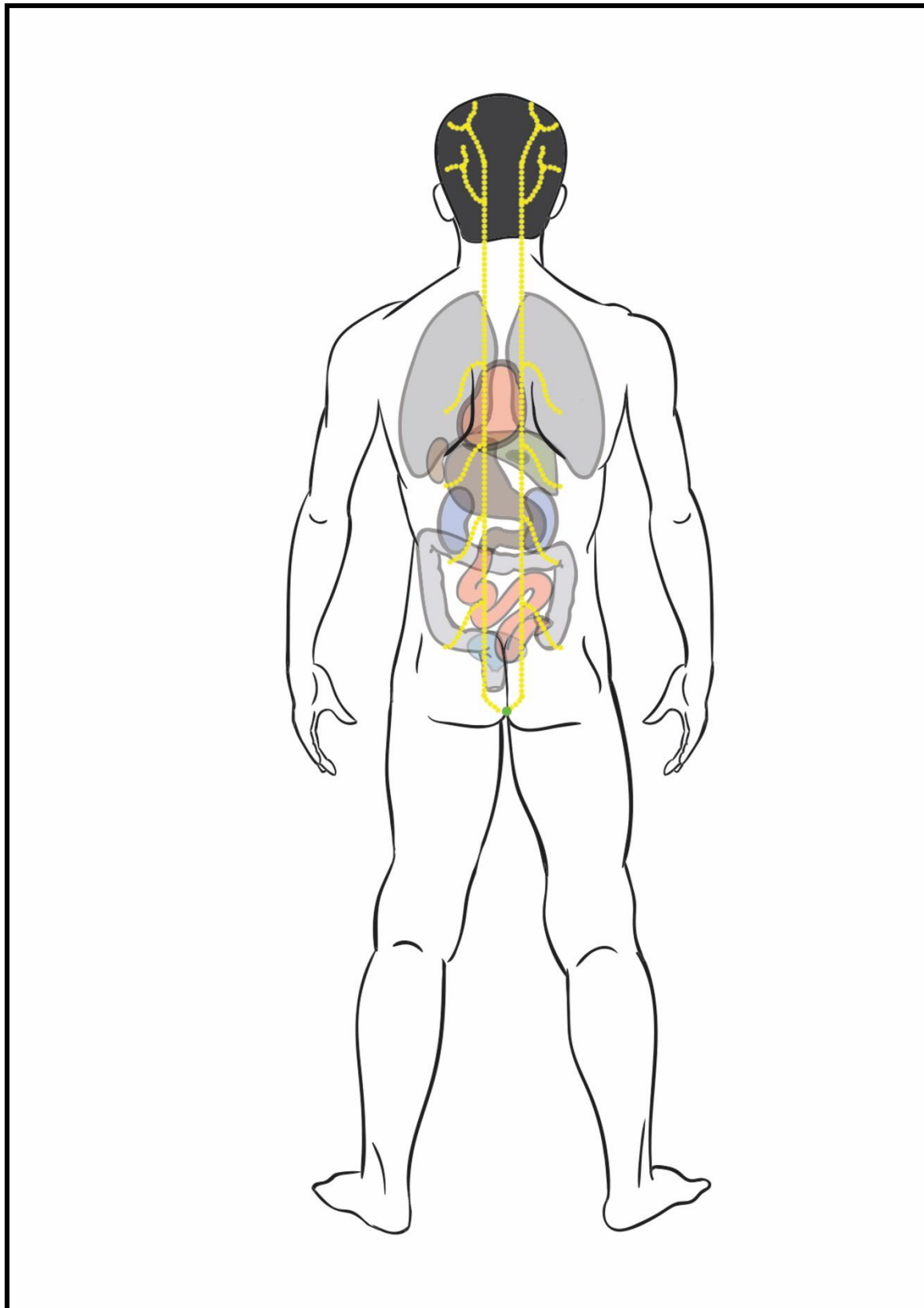


אין להעתיק או להפיץ חוברת זו או קטעים ממנה בשום צורה, דרך אמצעי אלקטרוני או מכני, לרבות צילום והקלטה, הקלדה וכיו"ב, ללא אישור בכתב מהמחבר.

כל הזכויות שמורות ליניב פתיה

## GV - מרידיאן החיבור

המרידיאן מתחיל בנקודה GV1 ועולה בילטרלית לאורך שני צידי עמוד השדרה אל העורף ומתפזר באוקסיפוט. באזור השכמה הוא מתחבר למרידיאן ה-BL ומתפזר דרך עמוד השדרה.



אין להעתיק או להפיץ חוברת זו או קטעים ממנה בשום צורה, דרך אמצעי אלקטרוני או מכני, לרבות צילום והקלטה, הקלדה וכיו"ב, ללא אישור בכתב מהמחבר.

כל הזכויות שמורות ליניב פתיה

## טבלת נקודות דיקור על מרידיאן החוצה האחורי (GV)

מיקום	אופי הנקודה	שם הנקודה	GV
בקו האמצע, באמצע הדרך בין קצה עצם הזנב (Coccyx) לפי הטבעת (אנוס)	נקודת חיבור מפגש המרידיאנים CV, KID, GB	ארוך וחזק Chang Qiang	GV1
בקו האמצע ב- Sacral Hiatus		התראה של האזור הלומברי Yao Shu	GV2
על קו אמצע הגב, בין חוליות L4 - L5 (מול BL25)		שער היאנג של האזור הלומברי Yao Yang Guan	GV3
על קו אמצע הגב, בין חוליות L2 - L3 (מול BL23)		שער החיים Ming Men	GV4
על קו אמצע הגב, בין חוליות L1 - L2 (מול BL22)		ציר תלוי Xuan Shu	GV5
על קו אמצע הגב, בין חוליות T12 - T11 (מול BL20)		מרכז עמוד השדרה Ji Zhong	GV6
על קו אמצע הגב, בין חוליות T11 - T10 (מול BL19)		ציר מרכזי Zhong Shu	GV7
על קו אמצע הגב, בין חוליות T10 - T9 (מול BL18)		שריר מכווץ Jin Sou	GV8
על קו אמצע הגב, בין חוליות T8 - T7 (מול BL17)		קצה היאנג Zhi Yang	GV9
על קו אמצע הגב, בין חוליות T7 - T6 (מול BL16)		תצפית הנפש Ling Tai	GV10
על קו אמצע הגב, בין חוליות T6 - T5 (מול BL15)		דרך הנפש Shen Dao	GV11
על קו אמצע הגב, בין חוליות T4 - T3 (מול BL13)		ציר הגוף Shen Zhu	GV12
על קו אמצע הגב, בין חוליות T2 - T1 (מול BL11)	מפגש עם מרידיאן ה-BL	דרך האושר Tao Dao	GV13
על קו אמצע הגב, בבסיס הצוואר, בין חוליה C7 ו-T1	נקודת ים הצי מפגש כל המרידיאנים היאנגים	הפטיש הגדול Da Zhu	GV14
על קו האמצע, בעורף, חצי צון מתחת ל-GV16, מתחת לחוליה C1	נקודת ים הצי מפגש עם מרידיאן ה-Yang Wei	שער האילמים Ya Men	GV15
על קו האמצע, בשקע שמתחת ל-External Occipital Protuberance	מפגש עם מרידיאני ה-BL, Yang Wei נקודת ים מח העצם נקודת אשנב לרקיע נקודת Ghost	ארמון הרוח Feng Fu	GV16
על קו האמצע, בראש, 1.5 צון מעל GV16 בשקע שמעל ל-External Occipital Protuberance	מפגש עם מרידיאן ה-BL	דלת למח Nao Hu	GV17
על קו האמצע, בראש, 1.5 צון מעל GV17 באמצע הדרך בין GV16 ל-GV20		חלל נוקשה Qiang Jian	GV18
על קו האמצע, בראש, 1.5 צון מעל GV18 ו-1.5 צון מתחת לנקודה GV20		מאחורי הכתר Hou Ding	GV19
על קו האמצע, בורטקס, 7 צון מעל קו השיער האחורי ו-5 צון פוסטריוורית לקו השיער הקדמי, 6 צון מעל לנקודה GV16.	מפגש כל המרידיאנים היאנגים מפגש עצמות הגולגולת נקודת ים מח העצם	מאה המפגשים Bai Hui	GV20

אין להעתיק או להפיץ חוברת זו או קטעים ממנה בשום צורה, דרך אמצעי אלקטרוני או מכני, לרבות צילום והקלטה, הקלדה וכיו"ב, ללא אישור בכתב מהמחבר.



על קו האמצע, בראש, 1.5 צון אנטריורית ל- GV20 ו- 3.5 צון פוסטריורית לקו השיער הקדמי		לפני הכתר Qian Ding	GV21
על קו האמצע, בראש, 1.5 צון אנטריורית ל- GV21, 2 צון פוסטריורית לקו השיער הקדמי		XIN HUI מפגש הפונטנלה	GV22
על קו האמצע, בראש, 1 צון פוסטריורית לקו השיער הקדמי, חצי צון פוסטריורית ל- GV24	נקודת Ghost	כוכב עליון Shang Xing	GV23
על קו האמצע, בראש, חצי צון פוסטריורית לקו השיער הקדמי, 4.5 צון אנטריורית ל- GV20	מפגש עם המרידיאנים ST ו- BL	חצר הנפש Shen Ting	GV24
על קו האמצע, בקצה האף		נקיק לבן Su Liao	GV25
על קו האמצע, בפילטרום, שליש המרחק מקצה האף אל קצה השפה העליונה (בגובה נקודה LI19)	מפגש עם המרידיאנים ST, LI נקודת Ghost	מרכז האדם Ren Zhong	GV26
על קו האמצע, במפגש הפילטרום עם השפה העליונה		קצה חד Dui Duan	GV27
בתוך הפה, במפגש החד העליון עם השפה העליונה	נקודת מפגש עם המרידיאנים ST, CV	מפגש החניכיים Yin Jiao	GV28

אין להעתיק או להפיץ חוברת זו או קטעים ממנה בשום צורה, דרך אמצעי אלקטרוני או מכני, לרבות צילום והקלטה, הקלדה וכיו"ב, ללא אישור בכתב מהמחבר.

כל הזכויות שמורות ליניב פתיה