

## מחמם המשולש - TW - San Jiao

אלמנט האש (איבר Yang) - Fire. בן הזוג באלמנט הוא מעטפת הלב (PC - איבר Yin).

שכבה: Shao Yang - בן הזוג בשכבה הוא כיס המרה (GB).

שעה: 21:00-23:00 - בן הזוג בשעון הסיני הוא הטחול (SP).

# 三焦

### אנטומיה מערבית:

המחמם המשולש אינו איבר של ממש אלא מעין תהליך, פונקציה האחראית על תיאום פעילות של אזורי הגוף השונים ע"פ החלוקה הסינית לשלושת המחממים - מחמם עליון, אמצעי ותחתון.

|             |      |                |                   |
|-------------|------|----------------|-------------------|
| רגש:        | שמחה | מתבטא:         | -                 |
| אספקט נפשי: | -    | טעם:           | מר                |
| עונה:       | קיץ  | נפתח ל:        | -                 |
| כיוון:      | דרום | אקלים:         | חום               |
| צבע:        | אדום | הפרשות:        | -                 |
| קול:        | צחוק | ריח:           | -                 |
| רקמה:       | -    | תפקיד בקיסרות: | שר ההשקיה והתכנון |

### תפקידיו:

1. אחראי על תנועת נוזלים ומזון בכל הגוף, מווסת נוזלים.
2. מחלק את הגוף ל- 3 מחממים ומקשר ביניהם.
3. שדירת הצי המקורי (Yuan Qi) - מעבר והפצה של הצי המקורי לכל הגוף.

אין להעתיק או להפיץ חוברת זו או קטעים ממנה בשום צורה, דרך אמצעי אלקטרוני או מכני, לרבות צילום והקלטה, הקלדה וכיו"ב, ללא אישור בכתב מהמחבר.

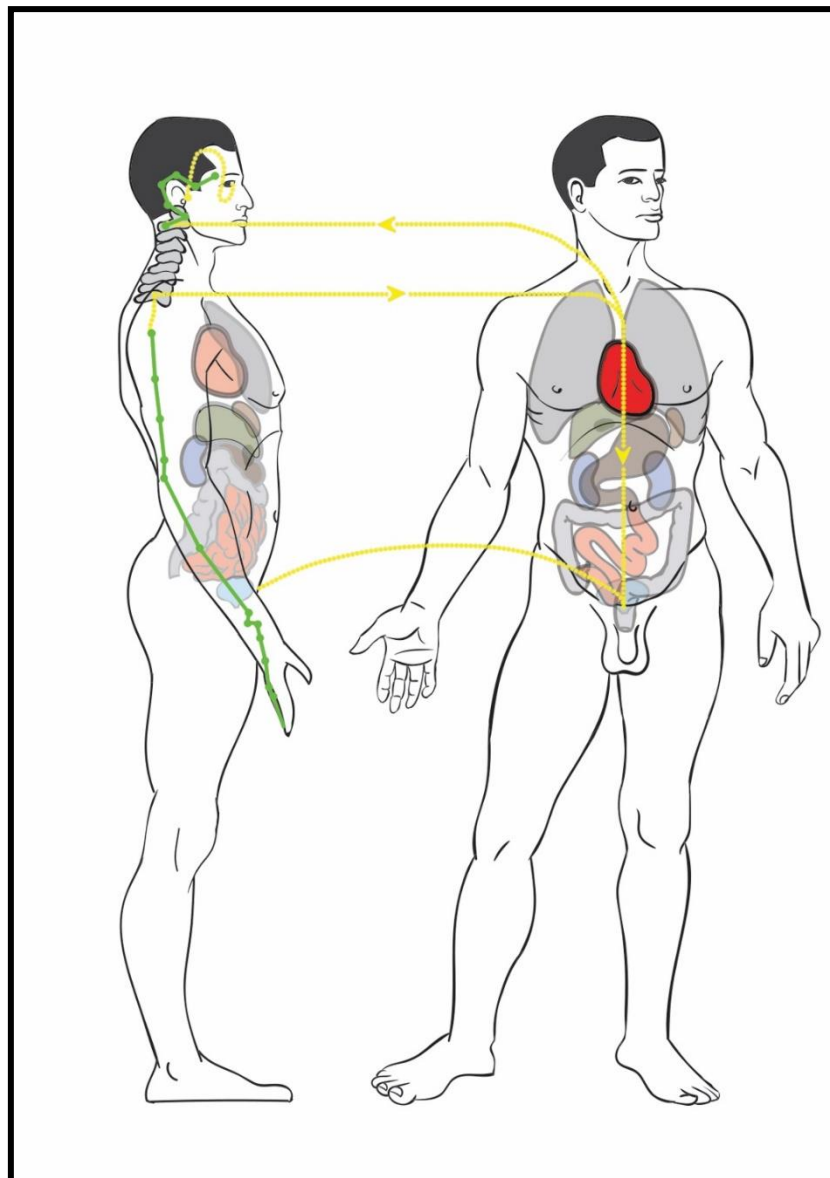
כל הזכויות שמורות ליניב פתיה

**מסלול חיצוני** - מתחיל בקצה האולנארי של הקמיצה (TW1), עולה לאורך האמה בין העצמות האולנה והרדיוס, עולה לאורך הזרוע בצידה הפוסטריורי- לטראלי עד הכתף (TW14), משם מגיע אל העורף (GV14) - מפגש כל מרידיאני היאנג), חוזר אל הכתף (GB21). לאחר מכן עולה אל מאחורי האוזן ומשם מתחלק לשני ענפים:

1. ענף אחד יוצא מאזור בית החזה (CV17), עולה אל השקע הסופרא-קלויקולרי, עולה ונובע דרך הצוואר לחלקה הפוסטריורי של האוזן, סובב את האוזן, עולה אל הרכות והראש, יורד דרך הלחי (SI18) ומסתיים מתחת לעין.
2. ענף שני יוצא מאחורי האוזן, חודר לתוכה, מתגלה בחלק האנטריורי של האוזן (TW21,22,23) ומסתיים בקנטוס החיצוני של העין (GB1).

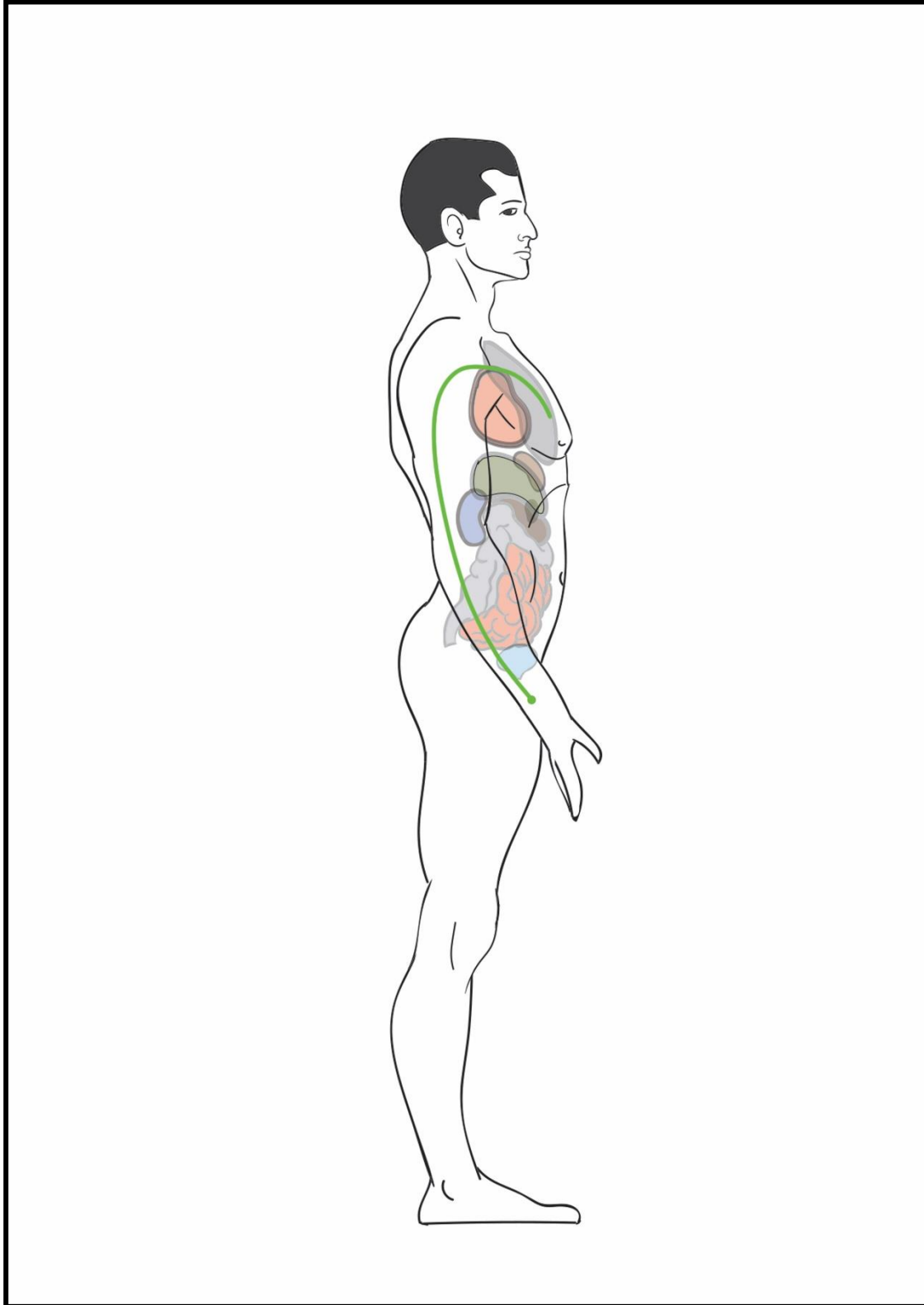
**מסלול פנימי** - מהשקע הסופרא-קלויקולרי יוצא ענף ויורד אל בית החזה (CV17), מתחבר למעטפת הלב, ממשיך לסרעפת ולבטן דרך הנקודה CV12 ומתחבר לשלושת המחממים.

ענף נוסף יוצא מהמרידיאן המרכזי, יורד אל שקע הברך - BL39 (נקודת הים התחתונה של המחמם המשולש).



אין להעתיק או להפיץ חוברת זו או קטעים ממנה בשום צורה, דרך אמצעי אלקטרוני או מכני, לרבות צילום והקלטה, הקלדה וכיו"ב, ללא אישור בכתב מהמחבר.

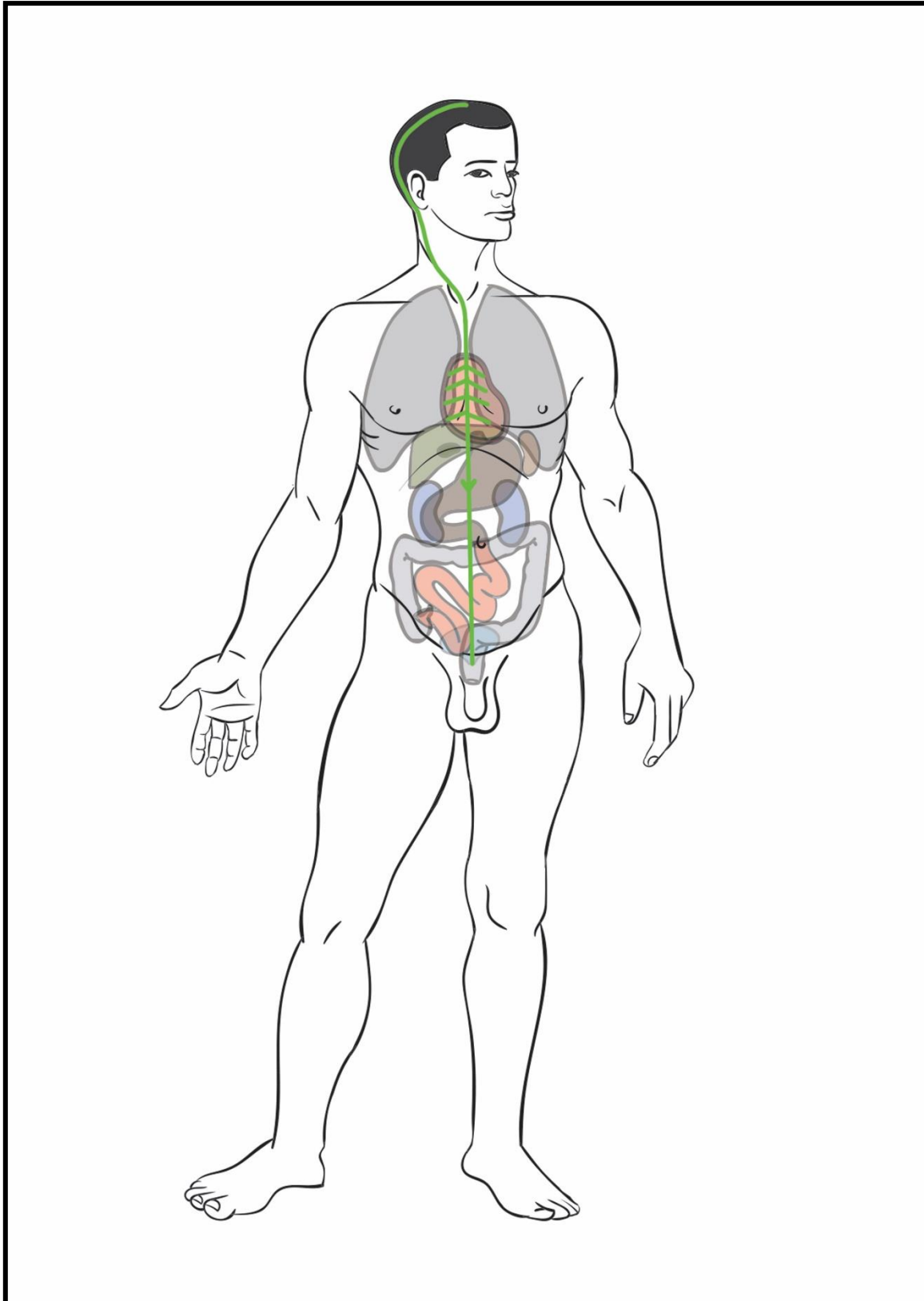
המרידיאן יוצא מנקודה TW5, עולה דרך האספקט הפוסטריורי של היד אל הכתף ומתחבר עם מרידיאן מעטפת הלב בחזה. נקודת החיבור (TW5) היא גם נקודת הפתיחה של מרידיאן ה-Yang Wei (בעיות חצי ראש, ירך, צידי הגוף. לטראלי לאזור הלומברי, סיאטיקה).



אין להעתיק או להפיץ חוברת זו או קטעים ממנה בשום צורה, דרך אמצעי אלקטרוני או מכני, לרבות צילום והקלטה, הקלדה וכיו"ב, ללא אישור בכתב מהמחבר.

כל הזכויות שמורות ליניב פתיה

מרידיאן זה ייחודי בהיותו מתחיל מקודקוד הראש (GV20), מנקודה זו יורד דרך השקע הסופרא-קלויקולרי לפנים ומתפזר בחזה, יורד מטה דרך שלושת המחממים.



אין להעתיק או להפיץ חוברת זו או קטעים ממנה בשום צורה, דרך אמצעי אלקטרוני או מכני, לרבות צילום והקלטה, הקלדה וכיו"ב, ללא אישור בכתב מהמחבר.

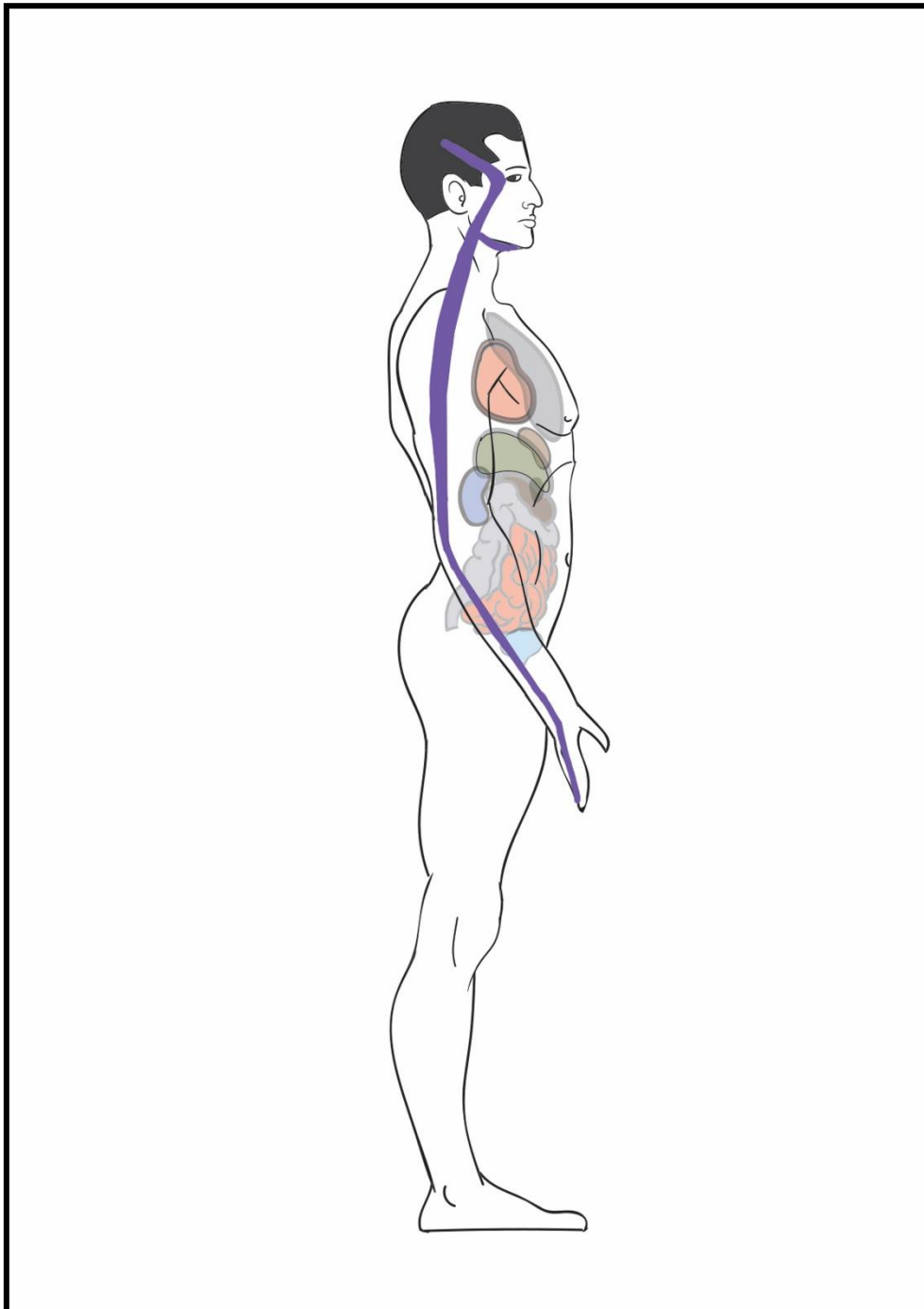
כל הזכויות שמורות ליניב פתיה

## מחמם המשולש - מרידיאן השרירים

המרידיאן מתחיל בקצה הקמיצה (TW1) עולה ומתחבר למפרק כף היד, עולה דרך האספקט הפוסטריורי של האמה ומתחבר למרפק. ממשיך לעלות דרך האספקט הלטרלי של הזרוע אל הכתף והצוואר ומתחבר למרידיאן השרירים של המעי הדק.

ממרידיאן זה יוצאים שני ענפים:

- ענף יוצא מהמנדיבולה, חודר ומתחבר לשורש הלשון.
- ענף שני עולה אנטריורית לאוזן, דרך הקנטוס החיצוני של העין והרכות ומתחבר בצד הראש.



אין להעתיק או להפיץ חוברת זו או קטעים ממנה בשום צורה, דרך אמצעי אלקטרוני או מכני, לרבות צילום והקלטה, הקלדה וכיו"ב, ללא אישור בכתב מהמחבר.

כל הזכויות שמורות ליניב פתיה

## טבלת נקודות דיקור על מרידיאן המחמם המשולש

| מחמם משולש | שם הנקודה                           | אופי הנקודה  | מיקום  |
|------------|-------------------------------------|--|--|
| TW1        | שער החיפזון<br>Guan Chong           | באר, מתכת<br>נקודת פתיחה של מרידיאן ה-TMM                  | האצבע הרביעית (בקמיצה) במפגש הגבול הפרוקסימאלי והאולנארי של הציפורן  |
| TW2        | שער הנוזלים<br>Ye Men               | מעיין, מים   | בחלק הדורסאלי של כף היד, בין ראשי העצמות המטאקרפליות הרביעית והחמישית, חצי צון פרוקסימאלית לקצה העור המחבר בין האצבעות |
| TW3        | האי המרכזי<br>Zhong Zhu             | פלג, עץ, חיזוק   | הנקודה בגב כף היד, פרוקסימאלית למפרק המטאקרפל-פלאנגיאלי, בין ראשי העצמות המטאקרפליות הרביעית והחמישית.                 |
| TW4        | בריכת היאנג<br>Yang Chi             | נקודת מקור   | בחלק הדורסאלי של מפרק כף היד, בשקע בין הגידים Extensor Digiti Minimi ו- Extensor Digitorum Communis                    |
| TW5        | שער החיצון<br>Wei Guan              | נקודת חיבור<br>נקודת פתיחה של מרידיאן ה-Yang Wei           | 2 צון פרוקסימאלית למפרק כף היד, בין האולנה לרדיוס, בצד הרדיאלי של הגיד Extensor Digitorum Communis                     |
| TW6        | תעלת מים<br>Zhi Gou                 | נהר, אש<br>נקודת השעה                                      | 3 צון פרוקסימאלית למפרק כף היד, בין האולנה לרדיוס, בצד הרדיאלי של הגיד Extensor Digitorum Communis                     |
| TW7        | איחוד האבות<br>Hui Zong             | נקודת הצטברות  | 3 צון פרוקסימאלית למפרק כף היד, בין האולנה לרדיוס, בצד האולנארי של הגיד Extensor Digitorum Communis                    |
| TW8        | חיבור שלושת היאנגים<br>San Yang Lou | נקודת חיבור שלושת מרידיאני היאנג של היד                    | 4 צון פרוקסימאלית למפרק כף היד, בין האולנה לרדיוס, בצד הרדיאלי של הגיד Extensor Digitorum Communis                     |
| TW9        | ארבע הנהרות<br>Si Du                |  | 7 צון פרוקסימאלית למפרק כף היד (TW4), בין הרדיוס לאולנה  |
| TW10       | באר שמימית<br>Tian Jing             | ים, אדמה, פיזור  | 1 צון פרוקסימאלית לאולקרנון, כאשר המרפק מכופף  |
| TW11       | אגם טהור וקר<br>Qing Leng Yuan      |  | 2 צון פרוקסימאלית לאולקרנון, כאשר המרפק מכופף) 1 צון פרוקסימאלית ל-TW10  |
| TW12       | נהר שנמוג והתפזר<br>Xiao Luo        |  | 4 צון פרוקסימאלית ל-TW10 ו-6 צון דיסטאלית ל-TW14 במפגש ראשי השריר התלת ראשי  |
| TW13       | מפגש הזרוע<br>Nao Hui               | נקודה על מרידיאן ה-Yang Wei                                | בגבול הפוסטריורי של שריר הדלטואיד, בזרוע על הקו המחבר בין TW10 ו-TW14. כ 2/3 הדרך בין נקודות אלה                       |
| TW14       | חריץ בכתף<br>Jiao Liao              |  | במוצא שריר הדלטואיד, בשקע אינפריורית ופוסטריורית לאקרומיון   |
| TW15       | נקיק שמימי<br>Tian Liao             | מפגש עם מרידיאן ה-Yang Wei וה-GB                           | באמצע הדרך בין GB21 ל-SI13. 1 צון פוסטריורית ל-GB21 ו-1 צון סופריורית ל-SI13   |
| TW16       | חלון שמימי<br>Tian Tou              | נקודת אשנב לרקיע<br>מפגש המרידיאנים המתפצלים של ה-TW וה-PC | בגבול הפוסטריורי של שריר ה-SCM כצון מתחת ל-GB12, על הקו המחבר בין BL10 ו-SI17  |

אין להעתיק או להפיץ חוברת זו או קטעים ממנה בשום צורה, דרך אמצעי אלקטרוני או מכני, לרבות צילום והקלטה, הקלדה וכיו"ב, ללא אישור בכתב מהמחבר.

|  |                             |                                 |      |
|--|-----------------------------|---------------------------------|------|
| מאחורי תנוך האוזן, בין זווית המנדיבולה (הלסת) לבליטת המסטואיד  | מפגש עם מרידיאן ה-GB        | מגן הרוח<br>Yi Feng             | TW17 |
| פוסטריורית לאוזן, בשקע על עצם המסטואיד, שליש המרחק לאורך הקו המעוקל מ-TW17 ל-TW20                        |                             | התכווצות כלי הדם<br>Qi Mai      | TW18 |
| פוסטריורית לאוזן, בשקע על עצם המסטואיד שני שליש המרחק לאורך הקו המעוקל מ-TW17 ל-TW20                     |                             | מנוחת הקרקפת<br>Lu Xi           | TW19 |
| בגובה הקצה העליון של האוזן (כשהיא מקופלת)  | מפגש עם מרידיאני ה-GB וה-SI | זווית האוזן<br>Jiao Sun         | TW20 |
| בשקע, אנטריורית ל-Supra Tragic Notch מעט סופריורית ל-Condyloid Process של המנדיבולה. קצה עליון של הטרגוס |                             | שער האוזן<br>Er Men             | TW21 |
| 0.5 צון אנטריורית לגבול העליון של שורש האוזן   | מפגש עם מרידיאני ה-GB וה-SI | נקיק הרמוני באוזן<br>Er He Liao | TW22 |
| בקצה הלטרפלי של הגבה, חריץ בעצם האורביט  |                             | חריץ במבוק ממשי<br>Si Zhu Kong  | TW23 |

אין להעתיק או להפיץ חוברת זו או קטעים ממנה בשום צורה, דרך אמצעי אלקטרוני או מכני, לרבות צילום והקלטה, הקלדה וכיו"ב, ללא אישור בכתב מהמחבר.