



מרידיאן שלפוחית השתן - BL - Pang Guang

אלמנט המים (איבר Yang) - Water. בן הזוג באלמנט הן הכליות (KID - איבר Yin).

שכבה: Tai Yang. - בן הזוג בשכבה הוא המעי הדק (SI).

שעה: 15:00-17:00 - בן הזוג בשעון הסיני הן הריאות (LU).

膀胱

אנטומיה מערבית:

שלפוחית השתן הינה שק גמיש בעל דפנות שריריות המתרחבות כאשר היא מתמלאת. שלפוחית השתן נמצאת מאחורי עצם ה-Pubis. השתן, המופק בכליות, זורם לאורך השופכן אל שלפוחית השתן. השתן מצטבר בשלפוחית עד כמויות מסוימות - כאשר הכמות מגיעה ל- 150 מ"ל, האדם מרגיש גירוי הדוחף אותו לשחרר את תוכן השלפוחית. שחרור השתן מהשלפוחית נשלט על ידי סוגר שצמוד לחלקה העליון של השופכה. בדרך כלל השריר מתקצר או מתכווץ באופן המאפשר להחזיק את השתן בתוך שלפוחית השתן. תינוקות אינם יכולים לשלוט בשריר זה והוא מתרחב בצורה אוטומטית בעת שהשלפוחית מתמלאת ברמות מסוימות של שתן. באישה פתח השופכה הוא ליד הנרתיק ופי הטבעת ולכן ניתן להבין את אחד הגורמים לכך ששכיחות הזיהומים בשתן בקרב נשים יותר גבוהה. בגברים האורטה ארוכה יותר ומגיעה לקצה הפין.

רגש:	פחד	מתבטא:	-
אספקט נפשי:	-	טעם:	מלוח
עונה:	חורף	נפתח ל:	-
כיוון:	צפון	אקלים:	קור
צבע:	כחול-שחור	הפרשות:	שתן
קול:	אנחה	ריח:	מבאיש
רקמה:	-	תפקיד בקיסרות:	מפקד האזור האחראי על הנוזלים

תפקידים:

1. אחראי על כמות הנוזלים - כשיש מחסור בנוזלים הוא שומר אותם בגוף, כשיש עודף בנוזלים הוא מוציא אותם החוצה.
2. אחראי על איכות הנוזלים - כשיגיעו נוזלים הם יהיו בחלקם עכורים ובחלקם טהורים - הטהורים יחזרו לכליות, והעכורים ינוקזו החוצה.

אין להעתיק או להפיץ חוברת זו או קטעים ממנה בשום צורה, דרך אמצעי אלקטרוני או מכני, לרבות צילום והקלטה, הקלדה וכיו"ב, ללא אישור בכתב מהמחבר.

כל הזכויות שמורות ליניב פתיה

שלפוחית השתן - מרידיאן מרכזי

מרידיאן זה מתחיל בקנטוס הפנימי של העין (BL1), עולה אל קו השיער וממשיך עד לקודקוד (GV20).

בנקודה זו מתחלק המרידיאן לשלושה חלקים:

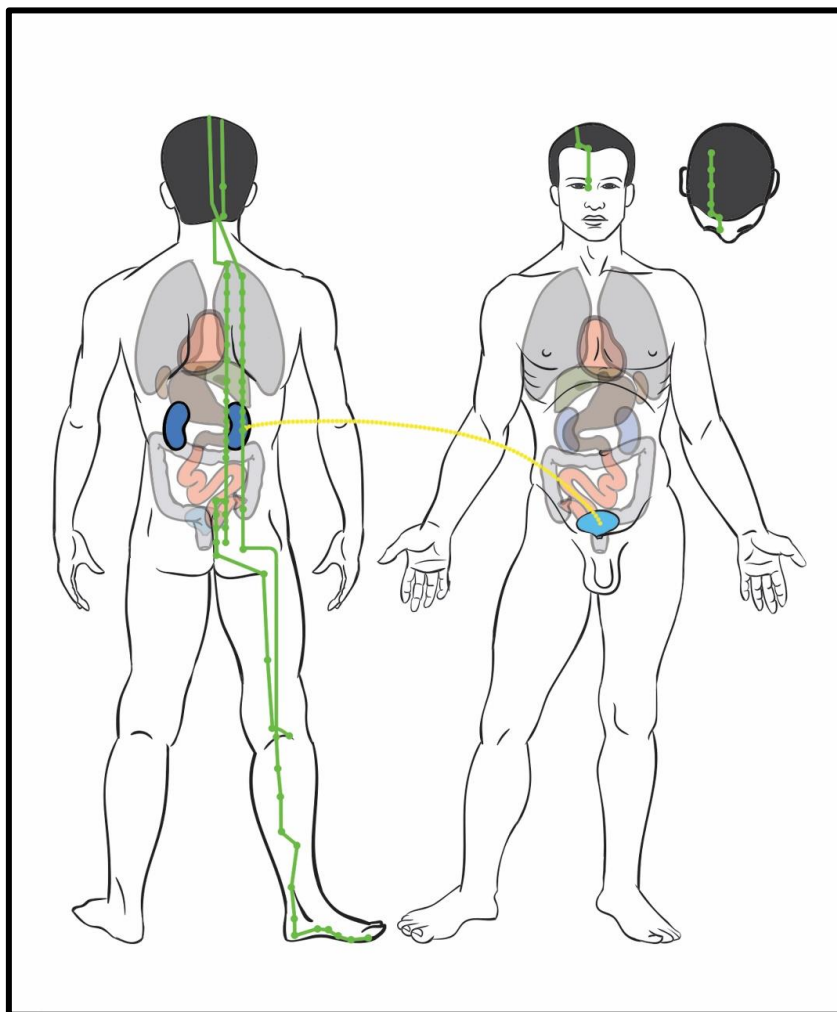
1. בקודקוד הראש המרידיאן חודר למוח ונפגש עם מרידיאן החוצה האחורי בנקודה (GV17), ומשם יורד אל העורף (GV14).
2. יורד לאזור הרכות אל GB7, GB12.
3. ממשיך לכיוון המסלול הראשי עד לנקודה BL10.

בנקודה BL10 מתפצל המרידיאן שוב לשני ענפים:

- הענף המדיאלי - יורד מהעורף אל מפגש מרידיאני היאנג של הגוף (GV14) ממשיך במרחק קבוע - חצי המרחק בין עמוד השדרה לעצם השכמה (1.5 צוץ) - לאורך הגב, עד לגב התחתון באזור החוליות הלומבריות. תת ענף מתחבר עם הישבן (GB30) וממשיך עד לקפל הברך (BL40).
- הענף השני יורד מהעורף לאורך הגב, במרחק קבוע מעמוד השדרה - כמרחק תחילת עצם השכם מעמוד השדרה (3 צוץ) - ולאורך הרגל עד שנפגש עם הענף הקודם בשקע הברך (BL40).

משם ממשיך המרידיאן לרדת דרך שריר התאומים, לכיוון הקרסול הלטראלי (BL60), זורם לאורך העצם המטאטרסלית החמישית ועד לקצה הבהון החמישית (BL67) - שם נפגש עם מרידיאן הכליות.

מסלול פנימי - מהגב התחתון, באזור החוליות הלומבריות, יוצא ענף פנימי המתחבר עם איברי הכליות ושלפוחית השתן.



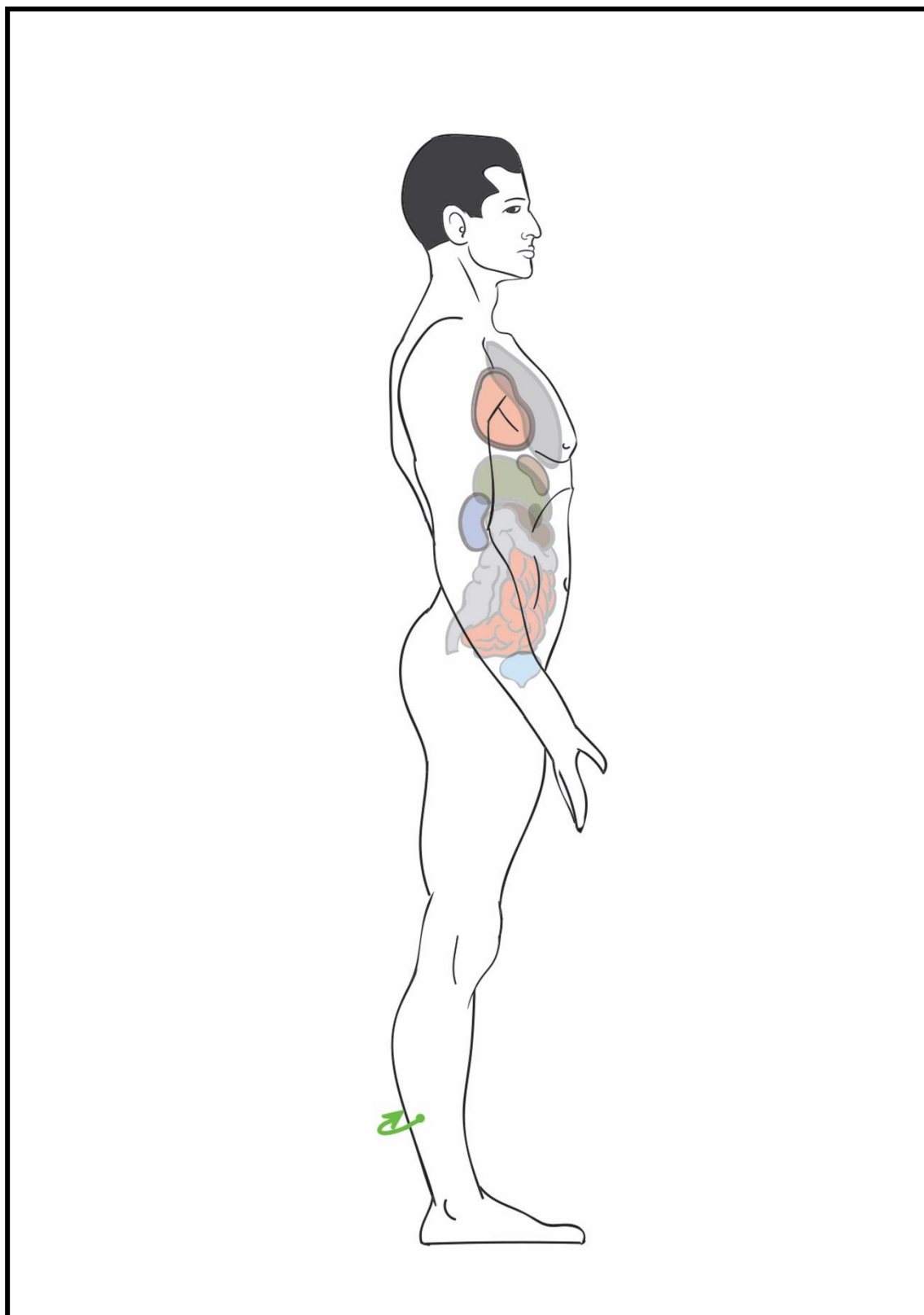
אין להעתיק או להפיץ חוברת זו או קטעים ממנה בשום צורה, דרך אמצעי אלקטרוני או מכני, לרבות צילום והקלטה, הקלדה וכיו"ב, ללא אישור בכתב מהמחבר.

כל הזכויות שמורות ליניב פתיה



שלפוחית השתן - מרידיאן החיבור

מרידיאן זה יוצא מבסיס שריר התאומים (BL58) ומתחבר למרידיאן הכליות.

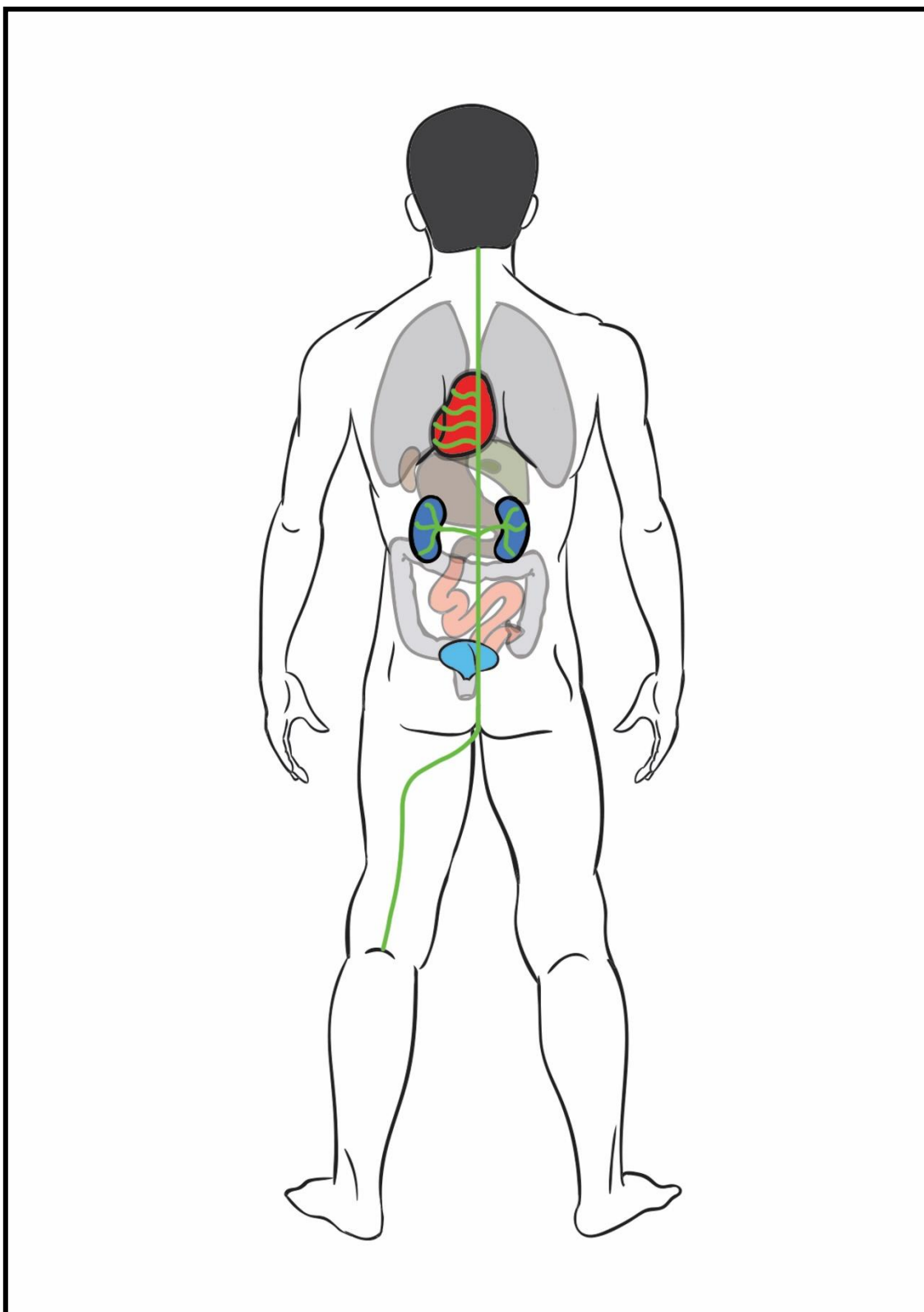


אין להעתיק או להפיץ חוברת זו או קטעים ממנה בשום צורה, דרך אמצעי אלקטרוני או מכני, לרבות צילום והקלטה, הקלדה וכיו"ב, ללא אישור בכתב מהמחבר.

כל הזכויות שמורות ליניב פתיה

שלפוחית השתן - מרידיאן מתפצל

מרידיאן זה מתחיל מקפל הברך, עולה אל פי הטבעת (אנוס), ממשיך לעלות עד שמתחבר עם שלפוחית השתן, ומשם ממשיך ומתחבר לכליות. המרידיאן ממשיך לעלות לאורך עמוד השדרה, מתחבר ללב, ממשיך במסלול העלייה לצדי עמוד השדרה ומסתיים בעורף (BL10) - בנקודה זו מתחבר למרידיאן הראשי.



אין להעתיק או להפיץ חוברת זו או קטעים ממנה בשום צורה, דרך אמצעי אלקטרוני או מכני, לרבות צילום והקלטה, הקלדה וכיו"ב, ללא אישור בכתב מהמחבר.

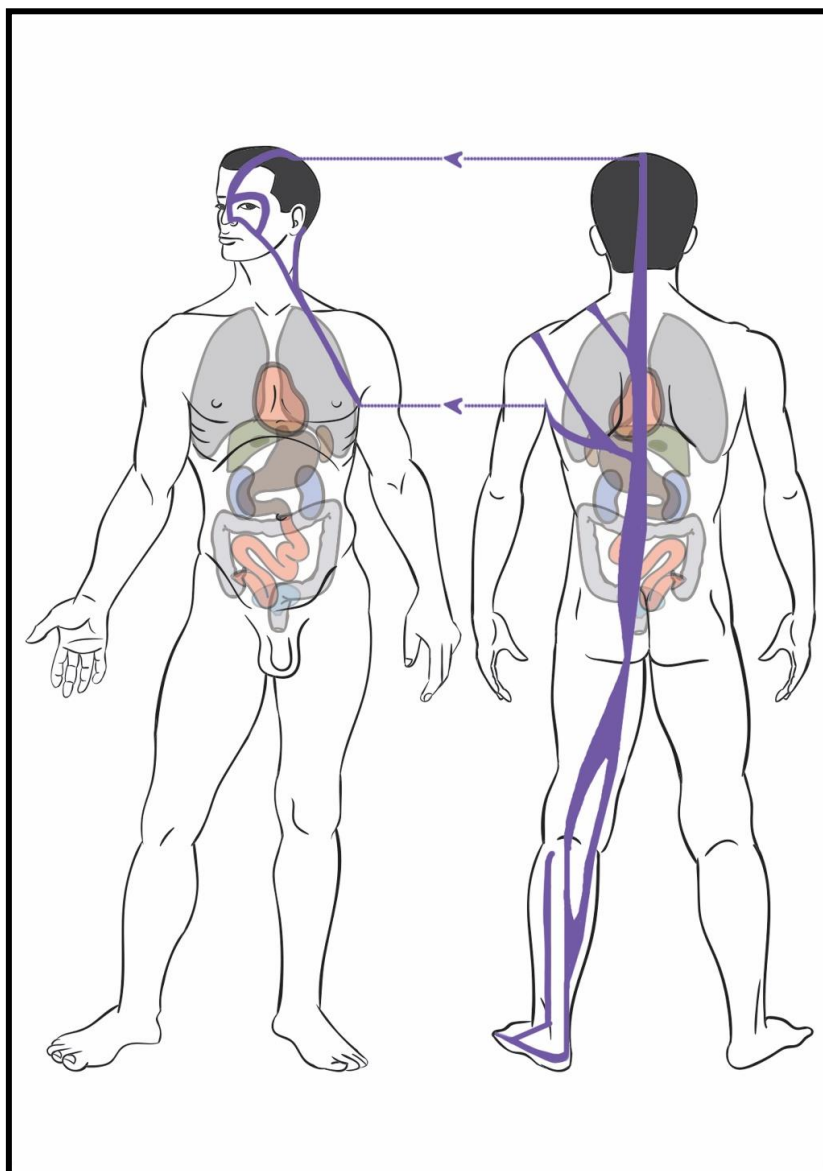
כל הזכויות שמורות ליניב פתיה

שלפוחית השתן - מרידיאן השרירים

מרידיאן זה מתחיל בבוהן הקטנה (BL67) ועולה אל הברך דרך צידה הלטרנלי של השוק.

בדרך אל הברך מתפצלים מהמרידיאן שני ענפים:

1. האחד נפרד מהמרידיאן מתחת לקרסול ומתחבר אל העקב ומשם עולה על מנת להיפגש עם המרידיאן המרכזי בקפל הברך.
 2. השני, מתנתק מהענף הקודם באמצע שריר התאומים ועולה אל הצד המדיאלי של הברך.
- שני הענפים מתאחדים ועולים אל הישבן, משם ממשיכים לאורך עמוד השדרה אל העורף. מהעורף יוצא סעיף המתחבר לשורש הלשון.
- המרידיאן ממשיך לעלות אל הקודקוד, מתחבר עם האף, מקיף את העין כולה ומתחבר לעצם הלחי. בגב יוצא מהמרידיאן ענף נוסף העולה אל הכתף (LI15).
- מרידיאן השרירים תופס את כל היציבה של הגוף שמקשרת אותו אל הראש כמו חגורות ששומרות על הגוף מכל מקום ומקבעות אותו.



אין להעתיק או להפיץ חוברת זו או קטעים ממנה בשום צורה, דרך אמצעי אלקטרוני או מכני, לרבות צילום והקלטה, הקלדה וכיו"ב, ללא אישור בכתב מהמחבר.

כל הזכויות שמורות ליניב פתיה



טבלת נקודות דיקור על מרידיאן שלפוחית השתן

מיקום	אופי הנקודה	שם הנקודה	שלפוחית השתן
0.1 צון מדיאלית וסופריורית לקנטוס הפנימי של העין, ליד הגבול המדיאלי של ה-Orbit	מפגש כל מרידיאני היאנג חוץ מ-LI (GV, Yin Xiao, Yang Xiao)	עיניים מבריקות Jing Ming	BL1
מעל הקנטוס הפנימי של העין, בשקע שבקצה המדיאלי של הגבה		התאספות הבמבוק Zan Zhu	BL2
סופריורית ל-BL2, חצי צון פוסטריורית לקו השיער בגובה הנקודה GV24		פריצה בגבה Mei Chong	BL3
חצי צון פוסטריורית לקו השיער, 1.5 צון לטראלית לנקודה GV24, שלישי הדרך בין GV24 ל-ST8		עקומה מפותלת Qu Chai	BL4
חצי צון פוסטריורית ל-BL4, 1 צון מקו השיער, 1.5 צון לטראלית ל-GV23		המקום החמישי Wu Chu	BL5
1.5 צון פוסטריורית ל-BL5, 2.5 צון מקו השיער, 1.5 צון לטראלית לקו האמצע		קבלת האור Cheng Guang	BL6
1.5 צון פוסטריורית ל-BL6, 4 צון מקו השיער, 1.5 צון לטראלית לקו האמצע	ענף לנקודה GV20 מכאן שמה וחודרת למח	חיבור שמיימי Tong Tian	BL7
1.5 צון פוסטריורית ל-BL7, 5.5 צון מקו השיער, 1.5 צון לטראלית לקו האמצע		סיום השלוחה Lou Que	BL8
באזור האוקסיפיטלי, בשקע הממוקם מעל ה-External Occipital Protuberance, 1.3 צון לטראלית ל-GV17 (מעל BL10)		כרית הגייד Yu Zhen	BL9
בחלק הלטראלי של שריר הטרפזיוס, 1.3 צון לטראלית ל-GV15 בין החוליות C1 ל-C2 (צון אחד מתחת לנקודה GV16)	נקודת אשנב לרקיע נקודת ים ה-Qi נקודת מפגש עליונה עם המרידיאנים המתפצלים של-KID/BL	עמוד שמיימי Tian Zhu	BL10
1.5 צון לטראלית לקו האמצע, בין החוליות T1 ל-T2	נקודת ים הדם נקודת השפעה (Hui Meeting) של העצמות מפגש עם המרידיאנים GV, GB, TW, SI	מעבורת גדולה Da Zhu	BL11
1.5 צון לטראלית לקו האמצע, בין החוליות T2 ל-T3	נקודת מפגש עם מרידיאן ה-GV	שער הרוח Feng Man	BL12
1.5 צון לטראלית לקו האמצע, בין חוליות T3 ל-T4	נקודת Back Shu של הריאות	השפעה על הריאות Fei Shu	BL13
1.5 צון לטראלית לקו האמצע, בין חוליות T4 ל-T5	נקודת Back Shu של מעטפת הלב	השפעה על מעטפת הלב Jue Yin Shu	BL14
1.5 צון לטראלית לקו האמצע, בין חוליות T5 ל-T6	נקודת Back Shu של הלב	השפעה על הלב Xin Shu	BL15
1.5 צון לטראלית לקו האמצע, בין חוליות T6 ל-T7	נקודת השפעה על ה-GV	השפעה על ה-GV Du Shu	BL16
1.5 צון לטראלית לקו האמצע, בין חוליות T7 ל-T8	נקודת מפגש (Hui Meeting) של הדם נקודת Back Shu של הסרעפת	השפעה על הסרעפת Ge Shu	BL17
1.5 צון לטראלית לקו האמצע, בין חוליות T9 ל-T10	נקודת Back Shu של הכבד	השפעה על הכבד Gan Shu	BL18

אין להעתיק או להפיץ חוברת זו או קטעים ממנה בשום צורה, דרך אמצעי אלקטרוני או מכני, לרבות צילום והקלטה, הקלדה וכיו"ב, ללא אישור בכתב מהמחבר.



1.5 צון לטראלית לקו האמצע, T11 ל- T10 בין חוליות	נקודת Back Shu של כיס המרה	השפעה על כיס המרה Dan Shu	BL19
1.5 צון לטראלית לקו האמצע, T12 ל- T11 בין חוליות	נקודת Back Shu של הטחול	השפעה על הטחול Pi Shu	BL20
1.5 צון לטראלית לקו האמצע, L1 ל- T12 בין חוליות	נקודת Back Shu של הקיבה	השפעה על הקיבה Wei Shu	BL21
1.5 צון לטראלית לקו האמצע, L2 ל- L1 בין חוליות	נקודת Back Shu של ה-TW	השפעה על המחמם המשולש San Jiao Shu	BL22
1.5 צון לטראלית לקו האמצע, L3 ל- L2 בין חוליות	נקודת Back Shu של הכליות	השפעה על הכליות Shen Shu	BL23
1.5 צון לטראלית לקו האמצע, L4 ל- L3 בין חוליות בדיוק בצד הנגדי לנקודה CV6 (ים הצ'י)	נקודת Back Shu על ים הצ'י	השפעה על ים הצ'י Qi Hai Shu	BL24
1.5 צון לטראלית לקו האמצע, L5 ל- L4 בין חוליות	נקודת Back Shu על המעי הגס	השפעה על המעי הגס Da Chuang Shu	BL25
1.5 צון לטראלית לקו האמצע, L5 ל- S1 בין חוליות בדיוק בצד הנגדי לנקודה CV4	נקודת Back Shu על "שער המקור" והגב התחתון	השפעה על שער המקור Guan Yuan Shu	BL26
1.5 צון לטראלית לקו האמצע, S1 ל- S2 בין חוליות (בגובה ה- Sacral Femoral הראשון)	נקודת Back Shu של המעי הדק	השפעה על המעי הדק Xiao Chang Shu	BL27
1.5 צון לטראלית לקו האמצע, S2 ל- S3 בין חוליות (בגובה ה- Sacral Femoral השני)	נקודת Back Shu של שלפוחית השתן	השפעה על שלפוחית השתן Pang Guang Shu	BL28
1.5 צון לטראלית לקו האמצע, S3 ל- S4 בין חוליות (בגובה ה- Sacral Femoral השלישי)	נקודת Back Shu של עמוד השדרה - סקרום	השפעה על אמצע עמוד השדרה Zhong Lu Shu	BL29
1.5 צון לטראלית לקו האמצע, S4 ל- S5 בין חוליות (בגובה ה- Sacral Femoral הרביעי)	נקודת Back Shu על פי הטבעת	השפעה על טבעת לבנה Bai Huan Shu	BL30
ב- Sacral Femoral הראשון	נקודת מפגש עם מרידיאן ה-GB	הנקב העליון Shang Liao	BL31
ב- Sacral Femoral השני	נקודת מפגש עם מרידיאן ה-GB	הנקב השני Ci Liao	BL32
ב- Sacral Femoral השלישי	נקודת מפגש עם מרידיאן ה-GB	הנקב האמצעי Zhong Liao	BL33
ב- Sacral Femoral הרביעי	נקודת מפגש עם מרידיאן ה-GB	הנקב התחתון Xia Liao	BL34
0.5 צון מקו האמצע, בגובה קצה עצם הזנבאצצא Coccyx		מפגש היאנג Hui Yang	BL35
בקפל הישבן, מעל הנקודה BL40, בשקע בין שרירי ה- Hamstring		להחזיק ולתמוך Cheng Fu	BL36
בחלק הפוסטריורי של הירך, בשקע בין שרירי ה- Hamstring, 6 צון דיסטאלית ל- BL36 ו- 8 צון פרוקסימאלית ל- BL40		שער השפע Yin Men	BL37
מאחורי הברך, 1 צון מעל לנקודה BL39, מדיאלית לגיד ה- Biceps		נקודה צפה Fu Xi	BL38

אין להעתיק או להפיץ חוברת זו או קטעים ממנה בשום צורה, דרך אמצעי אלקטרוני או מכני, לרבות צילום והקלטה, הקלדה וכיו"ב, ללא אישור בכתב מהמחבר.



מאחורי הברך, בצד הלטרואלי של הקפל הפופליטאלי, בשקע, מדיאלית לגיד ה-Biceps Femoris	נקודת ים תחתונה של ה-TW	היאנג שבקפל Wei Yang	BL39
בצידה האחורי של הברך בין הגידים Semitendinosus ו-Biceps Femoris	ים, אדמה נקודה שולטת על אזור הלומברי התפצלות תחתונה של ה-KID-BL	מרכז הקפל Wei Zhong	BL40
3 צון לטרואלית לקו האמצע, בין החוליות T2 ל-T3 (בגובה BL12)	מפגש עם מרידיאן ה-SI	ענף נוסף Fu Feng	BL41
3 צון לטרואלית לקו האמצע, בין חוליות T3 ל-T4 (בגובה BL13)	נקודת ההשפעה על ה-PO (ריאות)	דלת ה-PO Po Hu	BL42
3 צון לטרואלית לקו האמצע, בין חוליות T4 ל-T5 (בגובה BL14)	מקבילה לנקודת השפעה של מעטפת הלב	השפעה על האזור הויטאלי Gao Huang Shu	BL43
3 צון לטרואלית לקו האמצע, בין חוליות T5 ל-T6 (בגובה BL15)	נקודת השפעה של ה-SHEN (לב)	מקדש הנשמה Shen Tang	BL44
3 צון לטרואלית לקו האמצע, בין חוליות T6 ל-T7 (בגובה BL16)	מקבילה לנקודת השפעה של ה-GV	בכי וצחוק Yi Xi	BL45
3 צון לטרואלית לקו האמצע, בין חוליות T7 ל-T8 (בגובה BL17)	מקבילה לנקודת השפעה של הסרעפת	שער הסרעפת Ge Guan	BL46
3 צון לטרואלית לקו האמצע, בין חוליות T9 ל-T10 (בגובה BL18)	נקודת השפעה על ה-HUN (כבד)	שער ה-HUN Hun Men	BL47
3 צון לטרואלית לקו האמצע, בין חוליות T10 ל-T11 (בגובה BL19)	מקבילה לנקודת השפעה של כיס המרה	תמצית היאנג Yang Gang	BL48
3 צון לטרואלית לקו האמצע, בין חוליות T11 ל-T12 (בגובה BL20)	נקודת השפעה על ה-YI (טחול)	בית הרעיונות Yi She	BL49
3 צון לטרואלית לקו האמצע, בין חוליות L1 ל-L2 (בגובה BL21)	מקבילה לנקודת השפעה של הקיבה	אסם הקיבה Wei Cang	BL50
3 צון לטרואלית לקו האמצע, בין חוליות L1 ל-L2 (בגובה BL22)	מקבילה לנקודת השפעה של ה-TW	שער החיים Huang Men	BL51
3 צון לטרואלית לקו האמצע, בין חוליות L2 ל-L3 (בגובה BL23)	נקודת השפעה של ה-ZHI (כליות)	היכל הרצון Zhi Shi	BL52
בישבן, 3 צון לטרואלית לקו האמצע, בגובה בין החוליות S2 ו-S3 (בגובה BL28)	מקבילה לנקודת השפעה של שלפוחית השתן	מעטפת החיים Bao Huang	BL53
בישבן, 3 צון לטרואלית ל-Sacro Coccygeal Hiatus מקבילה לנקודה GV2		קצה הרצף Zhi Bian	BL54
בשוק, 2 צון מתחת לנקודה BL40. בקו המחבר את BL40 ו-BL57 בשקע בין שני ראשי שריר התאומים		איחוד היאנג He Yang	BL55
בשוק, 5 צון מתחת ל-BL40, באמצע הדרך בין BL55 ו-BL57, במרכז השריר התאומים		תמיכה בגידים Cheng Jin	BL56
בשוק, בשקע הנוצר בין שני ראשי שריר התאומים, 8 צון מעל BL60 (אמצע הדרך בין BL40 ל-BL60)		תמיכת הרים Cheng Shan	BL57
בשוק, 7 צון מעל BL60, לטרואלית ואינפריורית לנקודה BL57, בין השרירים Soleus ושריר התאומים	נקודת חיבור	היאנג המעופף Fei Yang	BL58
בשוק, 3 צון מעל לנקודה BL60, בין הגידים אכילס ו-Peroneus Longus	נקודת הצטברות של מרידיאן ה-Yang Qiao	עיקול כף הרגל היאנגי Fu Yang	BL59
מאחורי מפרק הקרסול, בשקע שבין בליטת המלאולוס הלטרואלי	נחר, אש	הרי הקון לון Kun Lun	BL60

אין להעתיק או להפיץ חוברת זו או קטעים ממנה בשום צורה, דרך אמצעי אלקטרוני או מכני, לרבות צילום והקלטה, הקלדה וכיו"ב, ללא אישור בכתב מהמחבר.



וגיד אכילס			
1.5 כף הרגל, בחלק הלטראלי של כף הרגל, BL60 בחרץ בעצם העקב (Calcaneus). כ- 1.4 צון אינפרירית ל- BL60	נקודת ההתחלה של מרידיאן ה- Yang Qiao	משרת של הבכיר ממנו Pu Cao	BL61
בחלק הלטראלי של כף הרגל, כחצי צון מתחת לגבול התחתון של עצם המלאולוס, בשקע, פוסטרירית לגיד ה- Peroneus	נקודת Ghost נקודת פתיחה של מרידיאן ה- Yang Qiao	ערוץ מתרחב Shen Mai	BL62
בחלק הלטראלי של כף הרגל, בשקע, פרוקסימאלית לגבשושית של העצם המטאטרסלית החמישית, אינפרירית לעצם	נקודת הצטברות מפגש של מרידיאן ה- Yang Wei	שער הזהב Jin Men	BL63
בחלק הלטראלי של כף הרגל, בשקע, דיסטאלית לגבשושית של העצם המטאטרסלית החמישית, אינפרירית לעצם	נקודת מקור	עצם הבירה הגדולה Jing Gu	BL64
בחלק הלטראלי של כף הרגל, בשקע, פרוקסימאלית למפרק המטאטרסל-פלאנגיאלי החמישי, אינפרירית לעצם, בין הגיד של Adductor Digiti Minimi והעצם	פלג, עץ, פיזור	עצם מרסנת Shu Gu	BL65
בחלק הלטראלי של כף הרגל, בשקע, דיסטאלית למפרק המטאטרסל-פלאנגיאלי החמישי, אינפרירית לעצם	מעיון, מים נקודת השעה	עמק מעבר Zu Ting Gu	BL66
בבוהן החמישית, במפגש שני הגבולות הלטראלי והפרוקסימאלי לפינת הציפורן	באר, מתכת, חיזוק נקודת פתיחה של מרידיאן ה- TMM	הגעה ל- Yin Zhu Yin	BL67

אין להעתיק או להפיץ חוברת זו או קטעים ממנה בשום צורה, דרך אמצעי אלקטרוני או מכני, לרבות צילום והקלטה, הקלדה וכיו"ב, ללא אישור בכתב מהמחבר.

כל הזכויות שמורות ליניב פתיה